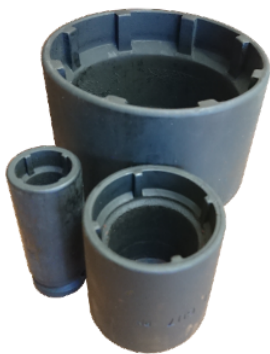
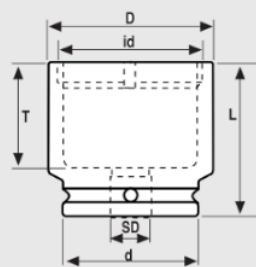


Wellenmutter Nüsse

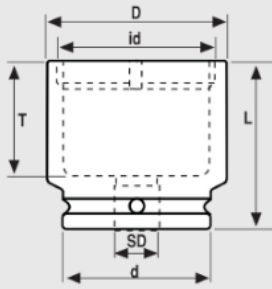


- Nutmutter-Nüsse in den Ausführungen GU un KM
- erleichtern die Montage und Demontage von Wellenmuttern
- Nach DIN 3121, 3129 und ISO 2725

KM



Antriebsvierkant	Bestell-Nr.	Anz. Zapfen	D mm	d mm	L mm	T mm	id mm	Gewicht g
3/8"	KM 0	4	22	19	57	44	18,1	90
3/8"	KM 1	4	30	19	57	44	22,2	110
1/2"	KM 2	4	32	30	82	60	25,2	290
1/2"	KM 3	4	35	30	82	60	28,2	336
1/2"	KM 4	4	38	30	82	60	32,2	389
1/2"	KM 5	4	44	35	82	60	38,2	500
1/2"	KM 6	4	52	35	82	60	45,2	654
1/2"	KM 7	4	60	38	82	60	52,2	849
1/2"	KM 8	4	67	38	82	60	58,3	1021
3/4"	KM 9	4	73	44	90	62	65,4	1231
3/4"	KM 10	4	78	44	90	62	70,4	1300
3/4"	KM 11	4	82	54	90	62	75,4	1500
3/4"	KM 12	4	88	54	90	62	80,4	1620
3/4"	KM 13	4	96	60	90	62	85,4	2000
1"	KM 14	4	103	86	110	74	92,5	2490
1"	KM 15	4	109	86	110	74	98,5	3680
1"	KM 16	4	115	86	110	74	105,6	3810
1"	KM 17	4	121	86	110	74	110,6	3970
1"	KM 18	4	130	86	110	74	120,3	4450
1"	KM 19	4	135	86	110	74	125,6	4540
1"	KM 20	4	145	86	110	74	130,6	5150



Antriebsvierkant	Bestell-Nr.	Anz. Zapfen	D mm	d mm	L mm	T mm	id mm	Gewicht g
3/8"	GU0	4	22	19	57	44	18,1	90
3/8"	GU1	4	30	19	57	44	21,2	110
1/2"	GU2	4	32	30	82	60	24,2	290
1/2"	GU3	4	35	30	82	60	28,2	336
1/2"	GU4	4	38	30	82	60	32,3	389
1/2"	GU5	4	44	35	82	60	38,2	500
1/2"	GU6	4	52	35	82	60	44,2	654
1/2"	GU7	4	60	38	82	60	50,2	849
1/2"	GU7L102	4	60	38	102	80	50,2	ca. 1100
1/2"	GU8	4	67	38	82	60	56,3	1021
3/4"	GU9	4	73	44	90	62	62,4	1231
3/4"	GU10	4	78	44	90	62	68,4	1300
3/4"	GU11	6	82	54	90	62	75,4	1500
3/4"	GU12	6	88	54	90	62	80,4	1620
3/4"	GU13	6	96	60	90	62	85,4	2000
1"	GU14	6	103	86	110	74	92,5	3490
1"	GU15	6	109	86	110	74	98,5	3680
1"	GU16	8	115	86	110	74	105,6	3810
1"	GU17	8	121	86	110	74	110,6	3970
1"	GU18	8	130	86	110	74	120,6	4450
1"	GU19	8	135	86	110	74	125,6	4540
1"	GU20	8	145	86	110	74	130,6	5150