

NKW SPEZIAL 2023



Das Werkzeug

Unsere Superhelden ...



... egal ob Truck, Trailer, Bus, Baumaschine oder Agrar!

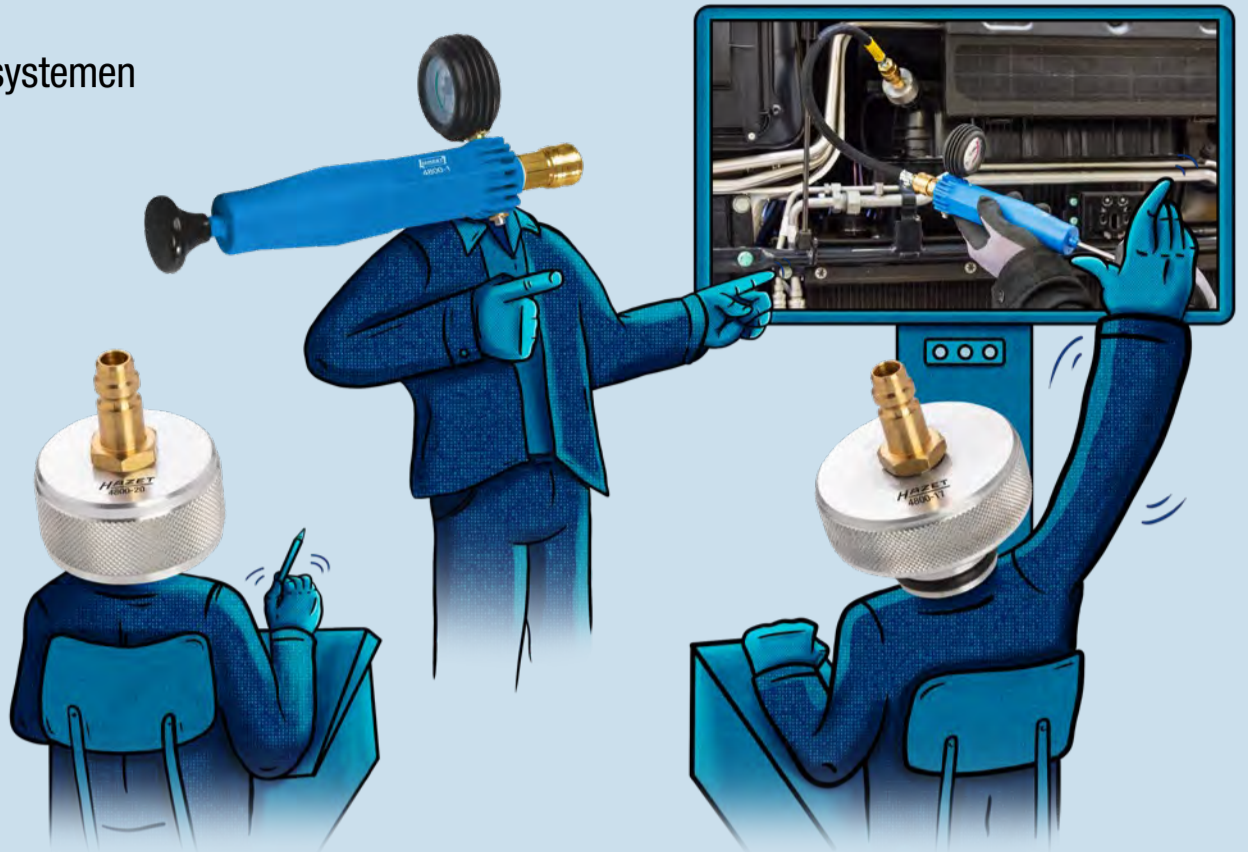
Wir sind NKW!

CHF NKW23/DE/CH/9

Unverbindlich empfohlene Aktionspreise zzgl. MwSt.
Preisgültigkeit ab 01.03.2023 bis spätestens 29.02.2024.
Preisänderungen vor 29.02.2024 vorbehalten.
Irrtümer vorbehalten.

Kühlsystem Diagnose

- » Präzise Prüfung von Undichtigkeiten in Kühlsystemen und Heizkreisläufen
- » Sichere Diagnose durch exakt abgestimmte Gewinde auf Ausgleichsbehälteröffnung
- » Umfangreiche Adapterfamilie „Made in Germany“
- » Blasenfreie Befüllung mit 4802-1 des Kühl- und Heizkreislaufes an Lkw, Bussen, Landmaschinen und Baufahrzeugen



4802-1, EAN-No. 4000896200030

NKW Kühler-Vakuum Befüllgerät

- **Schneller Kühlflüssigkeits-Durchfluss: ca. 80 l in ca. 20 Minuten**
- Kein Kühlflüssigkeitsverlust durch Überlauf des Kühlsystems
- Keine separate Ansteuerung durch Diagnose-Testgeräte mehr notwendig
- Vakuum-Dichtigkeitsprüfung des Kühlsystems vor der Befüllung
- **Blasenfreie Befüllung des Kühl- und Heizkreislaufes an LKW, Bussen, Landmaschinen und Baufahrzeugen**
- Einsetzbar in Verbindung mit Einzel- oder Universal-Adaptoren (siehe Tabelle Seite 3)



**80 Liter in
20 Minuten!**

Made in Germany

498,- Fr.
netto

4800/8, EAN-No. 4000896216499

NKW Kühler-Adapterkoffer

- Prüfen von Undichtigkeiten in Kühlsystemen und Heizkreisläufen
- 4800-1 Kühlerpumpe bis 2,5 bar
- 4800-2 Zwischenstück flexibler Schlauch
- 4800-3 Kühleradapter für **DAF** 45 Bj. 05/1991 → 12/2000, **DOOSAN** Radbagger S, Raupenbagger DX, **KAESER** Mobilair, **LIEBHERR** A308-316, **MERCEDES-BENZ** Vito, Viano, Solaris, **NISSAN** Gabelstapler, **PUTZMEISTER** BSA 1409, **SCANIA** Vabis
- 4800-5A Kühleradapter für **COMPAIR** Mobil Kompressor mit VW Ausgleichsbehälter **LINDE** Gabelstapler, **PUTZMEISTER** BSA 1407D · BSA 2110 HP-D, **RENAULT** Midium Bj. 01/2000 → 12/2013, **Volvo** FE Bj. 05/2006 → · FL Bj. 03/2000 →
- 4800-25 Kühleradapter für **MAN**-Busse wie Lions Coach, Lions Star, Lions Comfort, Lions City, **MERCEDES-BENZ** Citaro Bj. 01/1998, **IVECO** Euro-Star, Euro-Tech, Euro-Truck, Stralis, Daily, mit schwarzem Verschluss, **MAN** F90, F2000, TGA Bj. 03/2000 →, TGL Bj. 04/2005 →, TGM Bj. 10/2005 →, TGS Bj. 10/2007 → 01/2012, TGX Bj. 10/2007 → 01/2012, **MERCEDES-BENZ** NKW Actros, Atego 1217 Bj. → 1999, Eco 8401, SK1728 Antos, Arocs, Atego Bj. 1998 → 2013, Axor Bj. 09/2001 → 10/2004, Eonic, Zentros
- 4800-26 Kühleradapter für **DAF** CF, XF Euro 6 Bj. 2013 →
- 4800-27 Kühleradapter für **MERCEDES-BENZ** Atego Bj. 2014 →
- 4800-28 Kühleradapter für **MERCEDES-BENZ** Actros EURO 6 mit HEYCO-Ausgleichsbehälter Bj. 2014 → **MAN** TGX, TGS EURO 6 mit HEYCO-Ausgleichsbehälter Bj. 2012 →
- Zuordnung zu Fahrzeugtypen: www.hazet.de → Service → Der Anwendungs-Berater → Kühleradapter 4800



Made in Germany

912,- Fr.
netto

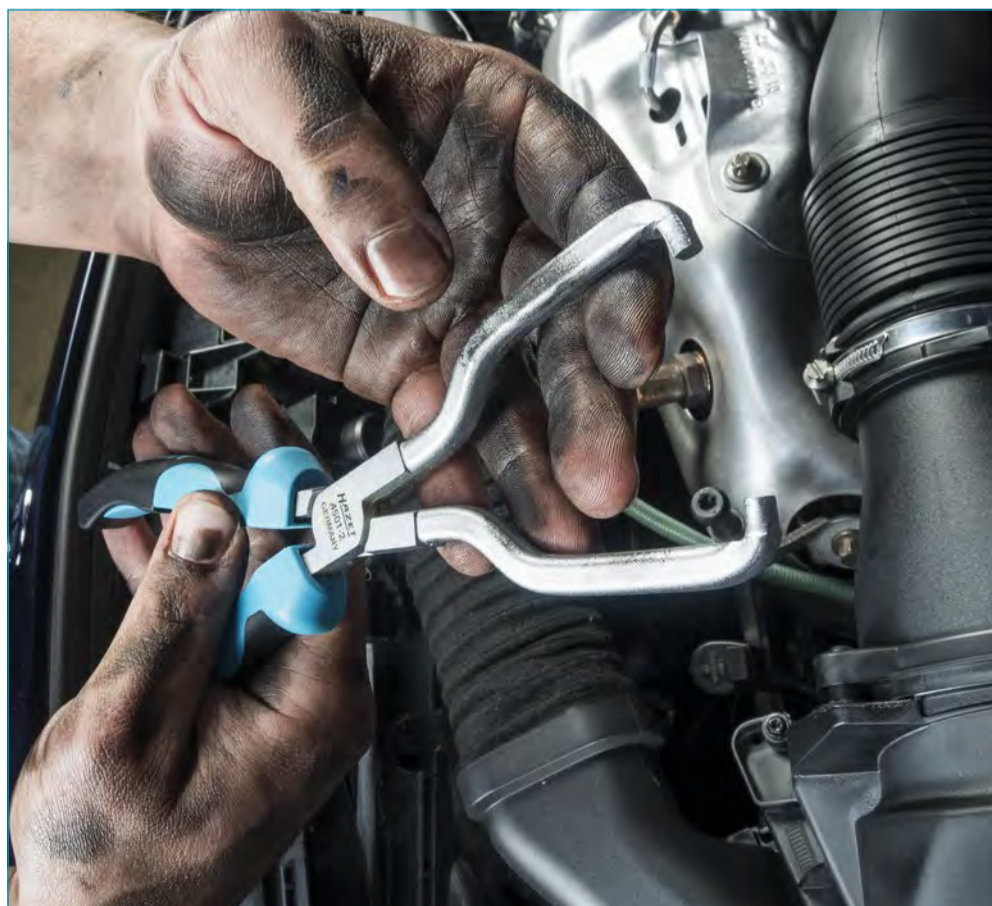


4800 Kühlerpumpe und -adapter

Made in Germany

HAZET No.	Einzelteile	EAN-No. 4000896+	Fr. netto
4800-1	<ul style="list-style-type: none"> • Kühlerpumpe • Bis 2,5 bar 	022243	161,-
4800-2	<ul style="list-style-type: none"> • Zwischenstück flexibler Schlauch 	022274	47,-
4800-3	<ul style="list-style-type: none"> • AMAZONE Pantera • CLAAS Jaguar, Lexion, Scorpion, Ares, Atlas, Ceres • DAF 45 Bj. 05/1991 → 12/2000 • DOOSAN Radbagger S · Raupenbagger DX • FENDT • KAESER Mobilair • LIEBHERR A308-316 • MASSEY FERGUSON mit Behälter Nr. 180224M92 und 4296015M1 • MERCEDES-BENZ Vito · Viano · Solaris • NISSAN Gabelstapler • PUTZMEISTER BSA 1409 • SCANIA Vabis • CASE Quadtrac, Magnum 	022281	37,-
4800-4A	<ul style="list-style-type: none"> • DEUTZ Motoren 3.6 PowerPack · BF6M1013FC · TCD2013L6 2V und 4V Genset 250kV • HATZ 4H50tic • IVECO Eco Daily mit blauem Verschluss • CASE Puma, SBS, LBS, Optum, Maxxum, CVX • NEW HOLLAND TVT, T7, T7 Elite Pack, T6 • FENDT Vario Bj. 2000 → Mährescher L-Serie • CLAAS Arion, Axion 	156504	55,-
4800-5A	<ul style="list-style-type: none"> • COMPAIR Mobil Kompressor mit VW Ausgleichsbehälter • FENDT Farmer 300 Bj. 1988 → Typ 500 · Typ 700 · Vario Bj. 1988 → 2000 • LINDE Gabelstapler • PUTZMEISTER BSA 1407D · BSA 2110 HP-D • RENAULT Midium Bj. 01/2000 → 12/2013 • Volvo FE Bj. 05/2006 → FL Bj. 03/2000 → 	161843	61,-
4800-16	<ul style="list-style-type: none"> • DEUTZ Motoren KHD1015 · D2008 · D2009 · TD2.9 L4 · TCD3.6 · BFM1013 · BFM2012 · TCD2013 2V · BFM1015 · TCD2015 V8 · V6 · M · TCD 12.0 und 16.0 • MERCEDES-BENZ Sprinter Bj. 1999 → Typ 170 · 208 · 611 	098507	55,-

HAZET No.	Einzelteile	EAN-No. 4000896+	Fr. netto
4800-17	<ul style="list-style-type: none"> • JOHN DEERE Traktoren 5er, 6er, 7er, 8er sowie 9er-Baureihe · Feldhäcksler 8000er und 9000er-Serie · Selbstfahrende Feldspritze R4040, R4050, R4140 sowie 4150 · Schwadmäher W170 · Baumwollpflückmaschine CP690 · Bagger 160DLC · Planierdrape 700J · RADLADER WL53, WL56 • HITACHI Bagger ZAXIS 6 • HAGIE STS 10, 12, 14 und 16 	109661	109,-
4800-18	<ul style="list-style-type: none"> • MERCEDES-BENZ Sprinter ab 2006, Viano ab 2003 	128815	117,-
4800-20	<ul style="list-style-type: none"> • IVECO Euro-Star · Euro-Tech · Euro-Truck · Daily mit schwarzem Verschluss • MAN F90 · F2000 · TGA Bj. 03/2000 → TGL Bj. 04/2005 → TGM Bj. 10/2005 → TGS Bj. 10/2007 → 01.2012 · TGX Bj. 10/2007 → 01.2012 • MERCEDES-BENZ NKW Actros · Atego 1217 Bj. → 1999 · Eco 8401 · SK1728 Antos · Arocs · Atego Bj. 1998 → 2013 · Axor Bj. 09/2001 → 10/2004 · Econic · Zentros • CLAAS Xerion, Tucano 	144242	88,-
4800-21A	<ul style="list-style-type: none"> • Volvo NKW • Knicklenker Dumper 	162185	150,-
4800-23	<ul style="list-style-type: none"> • ISUZU LKW • MITSUBISHI NKW Fuso Canter • NISSAN Gabelstapler • YALE GDP/GLP 16-30 	144273	102,-
4800-25	<ul style="list-style-type: none"> • MAN Busse wie Lions Coach · Lions Star · Lions Comfort · Lions City • MERCEDES-BENZ Citaro Bj. 01/1998 	203857	117,-
4800-26	<ul style="list-style-type: none"> • DAF CF und XF Euro 6 ab 2013 	214495	109,-
4800-27	<ul style="list-style-type: none"> • MERCEDES-BENZ Atego ab Bj. 2014 	214501	139,-
4800-28	<ul style="list-style-type: none"> • MERCEDES-BENZ Actros EURO 6 mit HEYCO-Ausgleichsbehälter ab Bj. 2014 	214518	139,-
4800-29	<ul style="list-style-type: none"> • SCANIA 143, G-/P- und R-Serie 	222780	121,-



4501-2, EAN-No. 4000896203499 Kraftstoff- und AdBlue®-Leitungszange

- Einfache Betätigung der Schnellverschlüsse an Kraftstoffleitungen
- **Volvo** D13 · D16 · **MAN** D3876 LF · D1556 LF · D2676 LF sowie **SCANIA** Motoren
- **CLAAS** Landmaschinen mit **MAN** Motor
- **AdBlue®**-Leitungen sowie **AdBlue®**-Einspritzdüsen an Landmaschinen



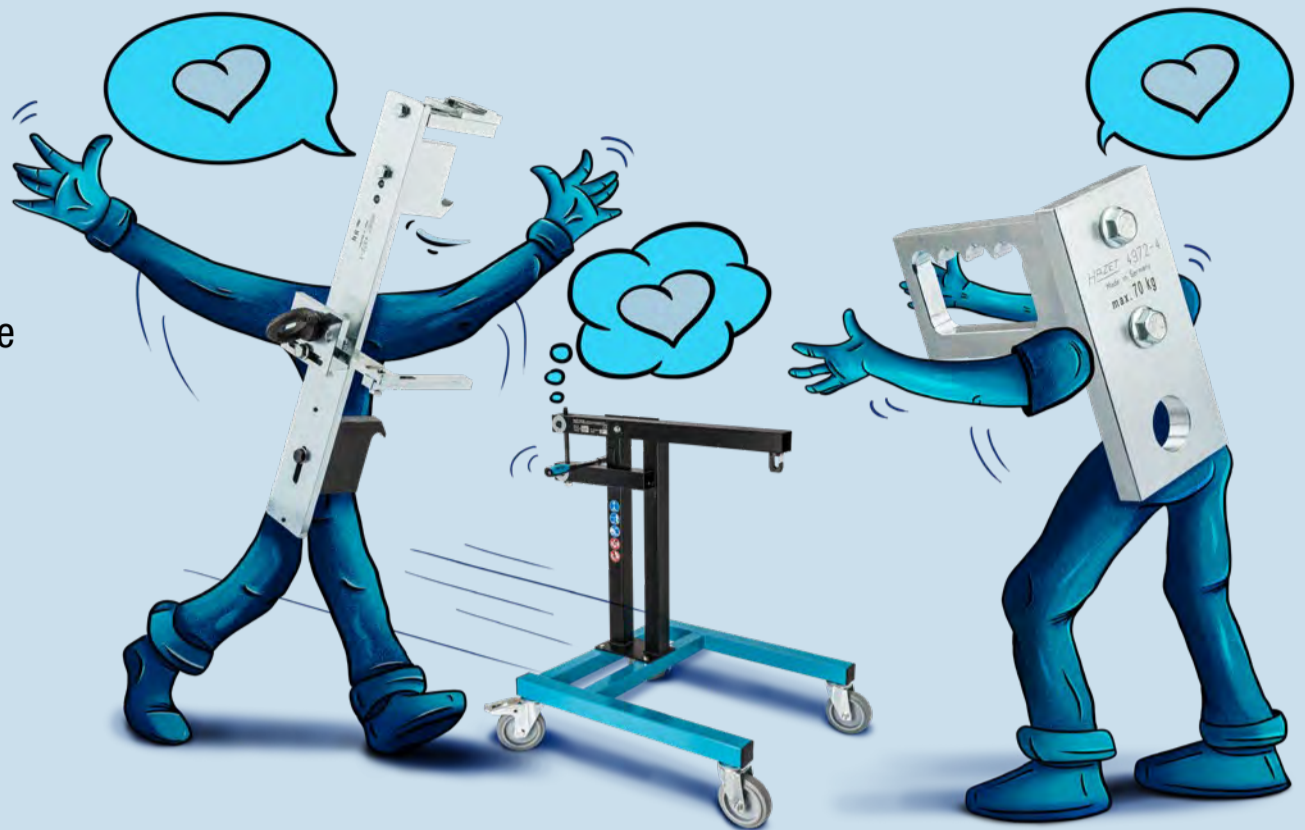
Problemlöser!

Made in Germany

69,- Fr. netto

NKW Hebehilfe

- » Rückenschonende und sichere Arbeit rund um den Bremsendienst
- » Für Arbeiten unter beengten Platzverhältnissen, z. B. im NKW-Radkasten
- » Erleichterung bei Demontage/Montage von Bremssätteln und Radnaben, keine zweite Person mehr notwendig
- » „Made in Germany“



- Für alle Bremssättel und Radnaben geeignet
- Bremssatteldemontage und -montage mit nur einem Werkzeug
- Alle Arbeiten rund um den Bremsendienst, können rückschonend ausgeführt werden
- Kompatibel bei allen Bremssätteln, die eine europäische Bauartzulassung besitzen

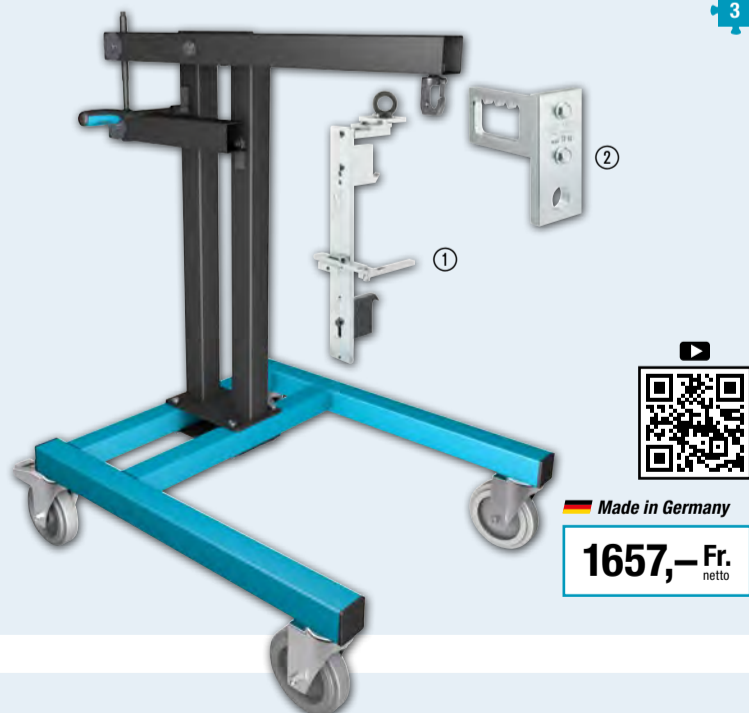
4972-1/3, EAN-No. 4000896215799

NKW Hebehilfe

- Ermöglicht sicheres, rückschonendes Arbeiten unter beengten Platzverhältnissen im Radkasten bei LKW, Omnibus, Trailer und Anhängerachsen
- Deutliche Erleichterung bei der Demontage und Montage von Bremssätteln und Radnaben durch Hebehilfe
- Rückenschonendes Arbeiten
- Keine zweite Person notwendig
- Erleichtert Ansetzen der Schrauben
- Sicherer Halt der gewichtigen Bauteile
- Berücksichtigung der verschiedenen Einbauverhältnisse des Bremssattels
- Sicheres Bewegen mit angehängten Bauteilen
- Einhandbedienung über Spindel möglich

Inhalt:

- Hebehilfe
- Bremssattel-Halter
- Radnaben-Halter



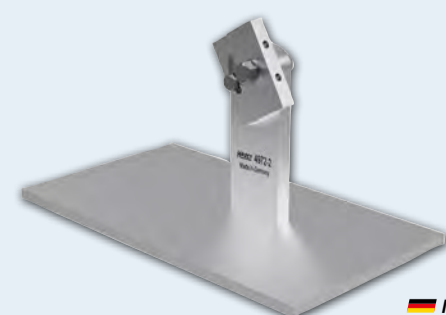
Made in Germany

1657,- Fr. netto

4972-2, EAN-No. 4000896215393

Schwenklager

- Zur Demontage und Montage von Bremssätteln an LKW, Omnibus, Trailer und Anhängerachsen, welche in diagonaler „Uhrzeigerstellung zwischen 20:00 und 17:00 Uhr“ verbaut sind
- Schwenklager mit Bremssattelhalter verbinden und mit z. B. Hubwagen unter Bremssattel platzieren. Dadurch wird nun ein einfaches Einsetzen der Schrauben auch in ungünstigen Positionen ermöglicht
- In Verbindung mit Bremssattel-Halter HAZET 4972-1



Made in Germany

260,- Fr. netto

Zubehör

Nr.	HAZET No.	Bezeichnung	Funktion	EAN-No. 4000896+	Fr. netto
①	4972-1	NKW Bremssattel-Halter	Einsatz mit Hebehilfe 4972-3 bzw. 4972-1/3	215423	536,-
②	4972-4	Radnaben-Halter	Einsatz mit Hebehilfe 4972-1/3	216031	138,-



4971-12, EAN-No. 4000896232857

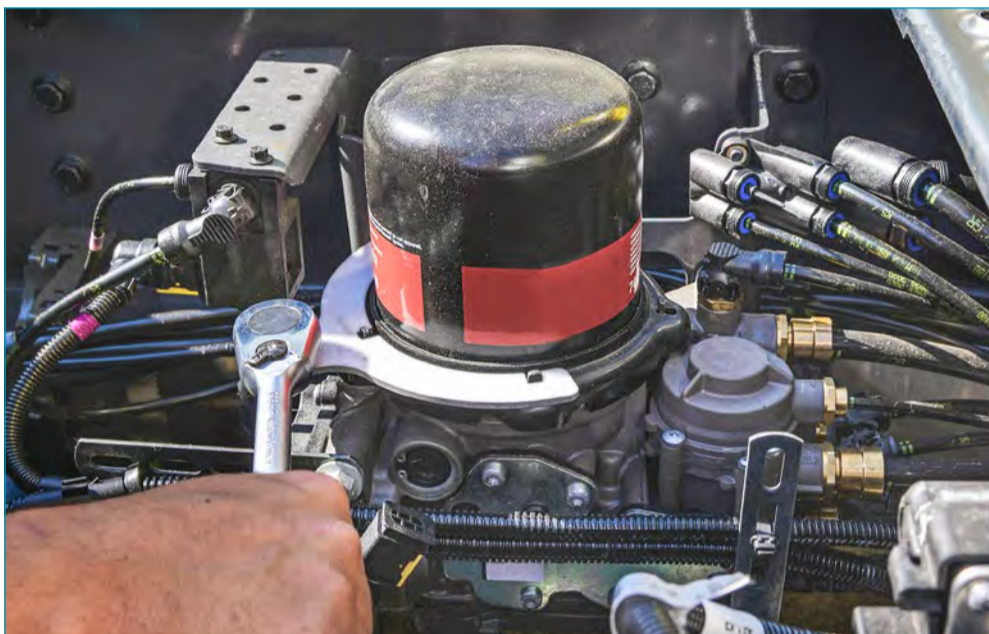
Bremsen-Rücksteller

- Zurückstellen von **WABCO** Bremssätteln ohne Demontage des Bremszylinders
- Gute Erreichbarkeit des Rückstellers
- Einfache Betätigung durch 3-Komponenten HAZET Griff
- Betätigung mit bewährtem HAZET Ratschenschlüssel
- Spezieller Einsatz im Ratschenschlüssel gewährleistet sichere Kraftübertragung am Rücksteller
- Für **WABCO** Bremssättel an **MERCEDES-BENZ** Actros, Antos, Arocs
- Länge (gesamt): 454,4 mm
- Adapter s 8 mm
- Ratschenschlüssel 10 mm



Made in Germany

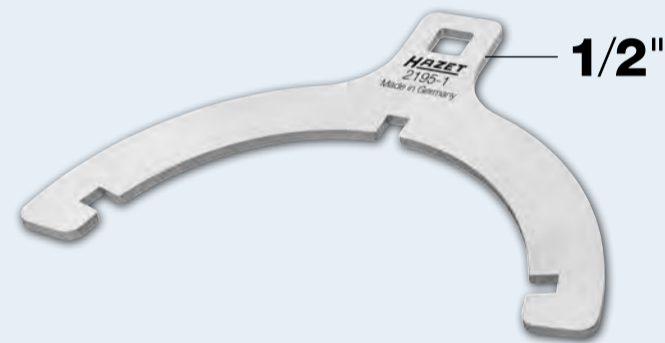
109,- Fr. netto



2195-1, EAN-No. 4000896228898

1/2" Kartuschen-Schlüssel

- Granulat-Kartusche mit Überwurfing ist verbaut an **KNORR-BREMSE** Lufttrocknern mit elektronischer Feststellbremse (EPB) bei **RENAULT** Trucks Baureihe T und C sowie bei **Volvo** FH
- Drehmomentgesteuerter Anzug durch integrierten Vierkant 12,5 mm (1/2") mit z. B. HAZET Drehmoment Schlüssel 5120-3CT möglich
- Betätigung der Granulat-Kartusche mit Überwurfing



Made in Germany

30,- Fr. netto



2872-E18 · 2872-E20 · 2872-E24

3/4" TORX® Schlag-Schlüssel mit 2 Schlagflächen

- Zum Lösen und Anziehen von **TORX®** Schrauben an Bremssattel-Verschraubungen an LKW Vorderachse und Nachlaufachsen
- Einsatz der Schlüssel bei Demontage und Montage der Bremssattel-Verschraubungen erübrigt die Demontage des Spurstangenhebels
- Fachgerechter Anzug von Schrauben mit Drehmoment Schlüssel durch eingebrachten 20 mm (3/4") Antrieb nach Hersteller-Angaben möglich
- Für z. B. **MAN** TGL TGM Schlüsselweite: E18, E20, E24
- **2872-E20 z. B. an Schmitz Cargobull Trailer Achsen**

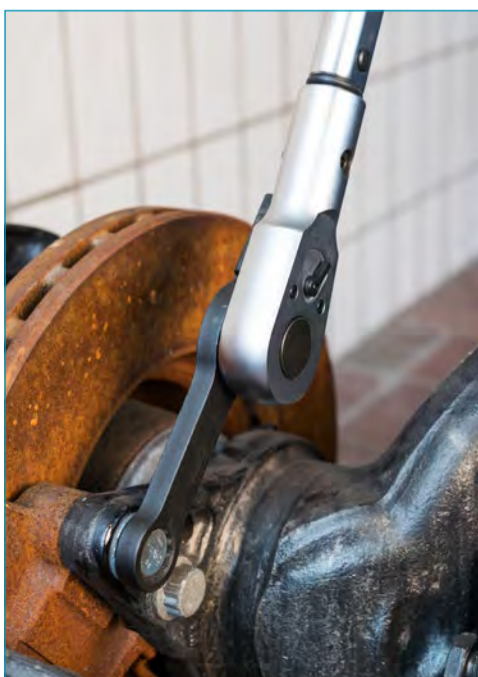
Made in Germany

HAZET No.	●	Länge mm	g	Wirklänge mm	Kopfbreite mm	Kopfstärke mm	EAN-No. 4000896+	Fr. netto
2872-E18	E18	215	573	120	30	12	201235	81,-
2872-E20	E20	216	577	120	32	12	201242	81,-
2872-E24	E24	219	588	120	38	12	201259	83,-

20 3/4



Schlüsselfläche mit aufgelaseter Formel zur Berechnung der korrekten Wirklänge!



2872SZ-24 · 2872SZ-26 · 2872SZ-27 · 2872SZ-30

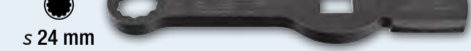
3/4" NKW Schlag-Ringschlüssel (Doppel-6kt.) mit 2 Schlagflächen

- Doppel 6kt.-Profil ermöglicht Ansetzen auch an schwer zugänglichen Verschraubungen
- Für z. B. **SAF**-Bremssattel an **MERCEDES-BENZ** Atego und Actros
- Schlüssel mit 20 mm (3/4") 4kt.-Aufnahme für fachgerechten Anzug von Schrauben mit HAZET Drehmoment Schlüssel nach Hersteller-Angaben
- Schlüsselfläche mit aufgelaseter Formel zur Berechnung der korrekten Wirklänge

Made in Germany

HAZET No.	Zur Betätigung der Bremssattel-Verschraubung an z. B.	● mm	Länge mm	EAN-No. 4000896+	Fr. netto
2872SZ-24	SAF-Bremssattel, MERCEDES-BENZ Atego und Actros	s 24	219,0	204175	78,-
2872SZ-26	DAF XF95/XF105/XF	s 26	219,0	203727	78,-
2872SZ-27	MERCEDES-BENZ Atego, Actros, KÄSSBOHRER Busse	s 27	220,5	207183	78,-
2872SZ-30	SCANIA Baureihe 3, 4, G, P, T, R, S und Omnibus	s 30	225,5	246281	67,80

20 3/4



NEU!

Mit 20 3/4 Antrieb für Drehmoment Schlüssel!

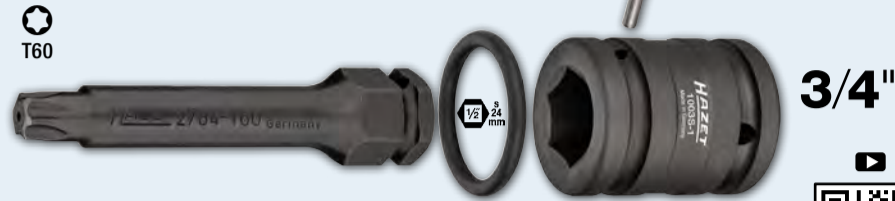


2784-T60/4, EAN-No. 4000896188611



3/4" Bremsscheiben Schraubendreher-Steckschlüsseinsatz Satz

- Für Maschinenbetätigung
- Antrieb ermöglicht Übertragung hoher Lösekräfte
- Zur Betätigung der Bremsscheiben-Verschraubung an **MERCEDES-BENZ Actros**
- Länge (gesamt): 154,5 mm



Ersatzklinge
2784-T60

O-Ring
1000S-G1736
Kraft-Adapter
1003S-1

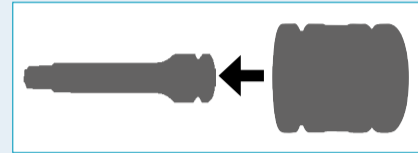
Verbindungsstift
1000S-H1736

3/4"



Made in Germany

105,- Fr. netto

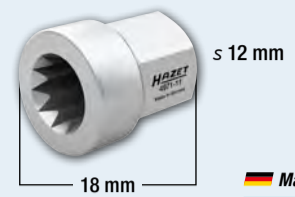


4971-11, EAN-No. 4000896218257



**Bremssattel-Rücksteller
KNORR-BREMSE**

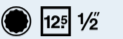
- Zur Betätigung des Nachstellers an Scheibenbremsen **KNORR-BREMSE**
- Zum Nachstellen des Bremssattels **KNORR-BREMSE** durch Steckschlüssel
- **Spezielles 11-Zahn-Profil**
- Geeignet für Bremssättel **KNORR-BREMSE** an LKW, Omnibus, Trailer und Anhängerachsen aller Marken



Made in Germany

11,- Fr. netto

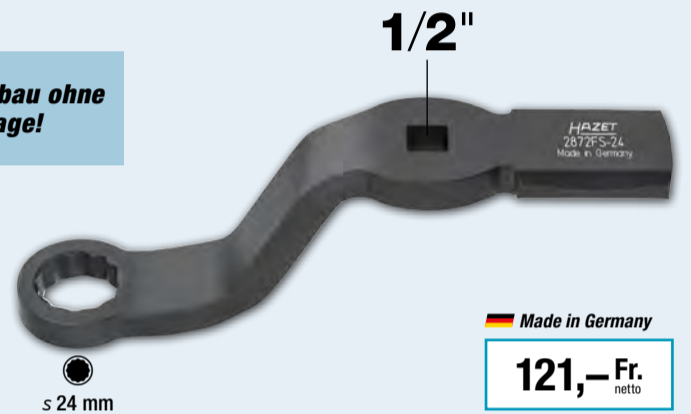
2872FS-24, EAN-No. 4000896209989



**1/2" NKW Schlag-Ringschlüssel
(Doppel-6kt.) mit 2 Schlagflächen**

- **Keine Demontage des Rades auch bei weit in die Felge ragender Bremszylinder-Verschraubungen**
- Einsatz an LKW, Bussen, Anhängern und Trailerachsen ohne Demontage des Rades
- **Zum Lösen bzw. Anziehen von Bremszylinder-Verschraubungen**
- Aufgeladene Formel zur schnellen Umrechnung des vom Hersteller vorgegebenen Anzugdrehmoments
- 2 Schlagflächen ermöglichen ein gezieltes Aufbringen der Kraft mittels eines Hammers
- Zeitersparnis (ca.): 20 min

**Bremszylinderausbau ohne
Rad-Demontage!**



Made in Germany

121,- Fr. netto



985S-14LG/4, EAN-No. 4000896243686



Bremssattel-Schraubendreher-Steckschlüsseinsatz

- Zur Betätigung der Bremssattel-Verschraubung (**KNORR-BREMSE**) für **MERCEDES-BENZ LKW** wie z. B. Actros, Arocs, Antos und Omnibusse wie z. B. Citaro, CapaCity Turismo, Intouro sowie Travego
- Betätigung von Getriebeverschraubungen sowie Verschraubungen an Rahmen und Fahrwerk möglich
- Eine Schlagschraubendreherbetätigung ist mit z. B. HAZET 9013TT möglich
- Länge (gesamt) 109 mm



Kraft-Schraubendreher-Einsatz
985S-14Lg

O-Ring
1000S-G1736
Kraft-Adapter
1003S-1

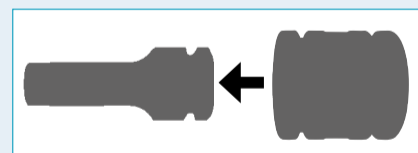
Verbindungsstift
1000S-H1736

3/4"

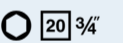


Made in Germany

71,- Fr. netto



2784-14, EAN-No. 4000896155583



3/4" Bremssattel-Schraubendreher-Steckschlüsseinsatz

- Zur Betätigung der Bremssattel-Verschraubung (**KNORR-BREMSE**) an **MERCEDES-BENZ LKW** z. B. Actros



Made in Germany

51,- Fr. netto



4969-612, EAN-No. 4000896204281



Löswerkzeug Druckluft-Schnellverbinder

- **Problemloses Lösen von Schnellverbindern mit Ø 6, 8, 10, 12 mm**
- Betätigung mit Maulschlüssel s 13 mm (HAZET 600N-13) möglich, keine weiteren Hilfswerkzeuge notwendig
- Für Steckverbinder DIN 74324 6 x 1,0 · 8 x 1,0 · 10 x 1,0 · 12 x 1,5 · 12 x 2,0 mm
- Ermöglicht Trennung von verunreinigten Leitungen und Steckverbindern
- Anwendung durch eine Person
- Zeit- und somit Kostenersparnis
- Vermeidung von Verletzungen



s 13 mm



Made in Germany

91,- Fr. netto



2195, EAN-No. 4000896014101

125 1/2

1/2" Kartuschen-Schlüssel

- Zum Lösen der Granulat-Kartuschen an NKW mit Drucklufttrockner
- Geschmiedete Ausführung
- MAN-No. 8099606-0307



90-140 mm

Made in Germany

238,- Fr. netto



2169-32, EAN-No. 4000896082346

10 3/8

3/8" AdBlue® Filterschlüssel MAN

- Zum Aus- und Einbau von Ölfiltern und Ölfiltergehäusedeckeln beim Wechseln des Ölfiltereinsatzes
- Geschmiedete Ausführung
- Für Harnstoff-Filter AdBlue® MAN z. B. TGX



3/8"

Made in Germany

37,- Fr. netto

Sicheres Lösen und Anziehen von Ölfilter- und AdBlue®-Deckeln!

2168-46, EAN-No. 4000896156252

10 3/8

3/8" AdBlue® Filterschlüssel MERCEDES-BENZ

- Zur Betätigung des Filtergehäusedeckels beim Wechsel des Filterelementes AdBlue®-Filter (Harnstoff-Filterelement) an MERCEDES-BENZ NKW mit Blue-Tec® Motoren z. B. Actros, Atego, Axor, Eonic
- Vom Fahrzeug-Hersteller empfohlenes Anzugsdrehmoment (Herstellerangaben beachten) wird z. B. mit Drehmoment Schlüssel HAZET 5110-3CT erreicht
- Geschmiedete Ausführung



3/8"

Made in Germany

44,- Fr. netto

2169-36, EAN-No. 4000896086566

10 3/8

3/8" Ölfilterschlüssel

- Für MERCEDES-BENZ Transporter, Actros MP 1, MP 2
- Für Kraftstoff-Filter MAN z. B. TGA
- Geschmiedete Ausführung
- Oberfläche: verchromt



3/8"

Made in Germany

39,- Fr. netto

2169-9, EAN-No. 4000896116690

125 1/2 24

1/2" NKW Ölfilterschlüssel

- Zur Betätigung von Ölfiltern von z. B. MANN und MAHLE/KNECHT
- Für z. B.: Volvo, SCANIA, RENAULT, MAN, IVECO, FIAT, FODEN, IRISBUS, ASTRA, CATERPILLAR, LIEBHERR, JOHN DEERE, KOMATSU, FAUN, MITSUBISHI
- Das vom Fahrzeughersteller empfohlene Drehmoment kann z. B. mit einem HAZET Drehmoment Schlüssel sicher erreicht werden (Achtung: Drehmoment-Anzugswert der Hersteller beachten)



1/2"

s 24 mm

Made in Germany

28,- Fr. netto

Für über 1600 Anwendungen!

2171-1 · 2171-2

125 1/2

1/2" Ölfilter-Schlüssel

- Stahlband siebenfach verstellbar
- Betätigung von Ölfiltern z. B. als Montageschlüssel für Öl- und Kraftstofffilter an MAN Nutzkraftwagen



Made in Germany

Nr.	HAZET No.	Länge mm	Ø mm	EAN-No. 4000896+	Fr. netto
①	2171-1	160	80-110	013418	64,60
②	2171-2	220	75-110	013432	69,-



4797-5, EAN-No. 4000896176137

Injektor-Abzieher

- Zur Demontage von fest sitzenden Common-Rail-Injektoren ohne Demontage des Zylinderkopfes
- Zum einfachen Ausziehen von Injektoren in Verbindung mit Gleithammer z. B. HAZET 1788T-1, an **MAN** Motoren D08, D20, D26 und D28
- Speziell abgestimmt auf sehr beengte Platzverhältnisse im Zylinderkopf
- Beschädigungsfreies Greifen des Injektors im oberen Teil durch die Klaue, anschließender Ausbau mit Hilfe des Schlag-Ausziehgerätes
- Injektorklaue mit Innengewinde M10 x 1,5 mm zur Aufnahme des Gleithammers 1788T-1

Made in Germany

254,- Fr. netto

Verwendbar nur in Kombination mit 1788T-1!

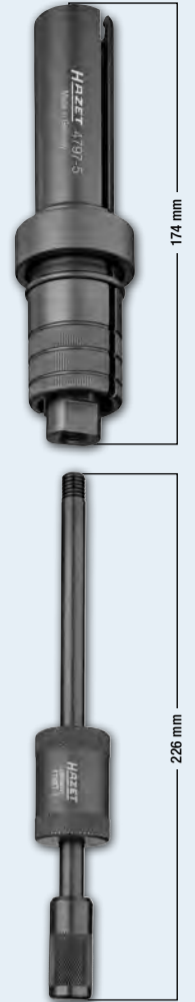
1788T-1, EAN-No. 4000896134304

Gleithammer

- Mit Anschlussgewinde M10 (Gleitgewicht 200 g)
- In Verbindung mit Injektor-Abzieher 4797-5
- Anschlussgewinde M10
- Inkl. Überwurfmutter

Made in Germany

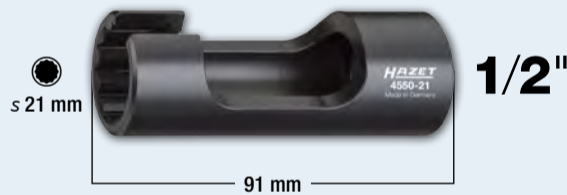
40,- Fr. netto



4550-21, EAN-No. 4000896204137

1/2" Einspritzleitungs-Schlüssel DAF

- Spezielle Ausführung des Steckschlüsseleinsatzes gewährleistet fachgerechte Aufnahme der Einspritzleitungsverschraubung
- Zur Betätigung der Überwurfmutter an Hochdruckleitung am Einspritzventil-Common (Rail Einspritzsystem)
- Offener Doppel-6kt.-Steckschlüsseleinsatz für Einspritzleitungen
- Der vom Hersteller geforderte Anzugsdrehmoment wird durch Einsatz eines Drehmoment Schlüssels, z. B. HAZET 5120-3CT erreicht (Hersteller-Angaben beachten)
- **DAF** Euro 6 Motoren MX11/MX13 z. B. XF, CF
- Oberfläche: brüniert



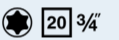
Made in Germany

43,- Fr. netto

2850-E20 · 2850-E24

3/4" Schlag-, Maschinenschrauber Steckschlüsseleinsatz TORX®

- **Zur Betätigung von Zylinderkopfschrauben**
- Lange, verstärkte Ausführung
- Mit Bohrung für Sicherungsstift oder Sicherungsfeder und Rille für O-Ring
- Oberfläche: phosphatiert, geölt



Made in Germany

HAZET No.	mm	EAN-No. 4000896 +	Fr. netto
2850-E20	18,49	079681	56,-
2850-E24	22,16	146758	56,-

4550N-22, EAN-No. 4000896234387

1/2" Einspritzleitungs-Schlüssel MAN

- Spezielle Ausführung des Steckschlüsseleinsatzes gewährleistet fachgerechte Aufnahme der Einspritzleitungsverschraubung
- Offener Doppel-6kt.-Steckschlüsseleinsatz für Einspritzleitungen
- Der vom Hersteller geforderte Anzugsdrehmoment wird durch Einsatz eines Drehmoment Schlüssels, z. B. HAZET 5120-3CT erreicht (Hersteller-Angaben beachten)
- Abtrieb: Außen Doppel-Sechskant Profil s 22 mm
- Oberfläche: brüniert



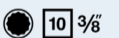
Made in Germany

40,- Fr. netto

4550-3, EAN-No. 4000896104307

3/8" Einspritzleitungs-Schlüssel

- Offener Doppel-6kt.-Steckschlüsseleinsatz für Einspritzleitungen
- Zur Betätigung der Einspritzleitungsverschraubungen an **MAN**-LKW mit D 20 Motoren – Common Rail Einspritzsysteme
- Oberfläche: verchromt



Made in Germany

88,- Fr. netto

4558, EAN-No. 4000896021888

1/2" Druckmutter-Zapfenschlüssel

- Zum Betätigen der Druckmutter am Düsenhalter
- Für **MAN**- und **MERCEDES-BENZ**-LKW M 401/421, M 402/422, LA, A, M 403/423, M 470h
- Oberfläche: verchromt



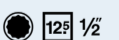
Made in Germany

72,- Fr. netto

4550-2, EAN-No. 4000896021734

1/2" Einspritzleitungs-Schlüssel

- Offener Doppel-6kt.-Steckschlüsseleinsatz
- Zur Betätigung der Einspritzleitungs-Verschraubungen z. B. an **MERCEDES-BENZ**
- Oberfläche: verchromt



Made in Germany

88,- Fr. netto

Achsreparatur Präzisionswerkzeuge

- » Deutliche Erleichterung bei Achsreparaturen und Wartungsarbeiten
- » Für problemlose Demontage-/Montagearbeiten an vielen NKW
- » Hohe Passgenauigkeit und perfekter Sitz
- » Robuste HAZET Qualität gefertigt „Made in Germany“*



*außer 772-2/16

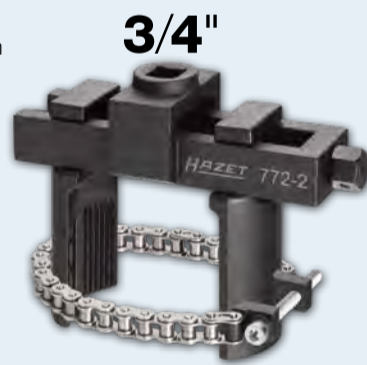


772-2/16, EAN-No. 4000896161041

20 3/4 16

3/4" Universeller Werkzeug Satz für Achs- und Nutmutter-Schlüsseleinheit

- Zur Demontage und exakten Montage bei z. B. 6kt.-, 8kt.-, Nut-, Stirnloch-, Zweiloch-, Kreuzlochmuttern usw.
- Spannbereich: 35–170 mm
- Drehmoment (max.): 700 Nm
- 16-teilig in HAZET Safety-Insert-System Weichschaum-Einlage



862,- Fr. netto

4937-85 · 4937-90 · 4937-95

20 3/4 36

NKW Achsmutter Steckschlüssel

- Massive Ausführung: Hohe (Form-) Stabilität auch bei sehr hohen Löse- oder Anzugsmomenten
- Oberfläche: brüniert



Made in Germany

Nr.	HAZET No.	Antrieb	Abtrieb mm	Anwendung	EAN-No. 4000896+	Fr. netto
①	4937-85	● s 36	s 85	SAF Trailer- und Anhängerachsen	204267	390,-
②	4937-90	● s 36	s 90	IVECO Daily 6,5 t; 7,0 t	199280	530,-
③	4937-95	20 3/4	s 95	IVECO Stralis und Eurofire, MERCEDES-BENZ Discos-Trailer, BPW Eco plus	199457	365,-

4937-80, EAN-No. 4000896199006

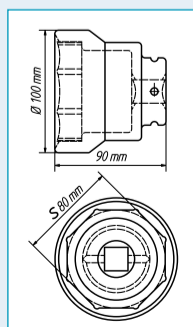
20 3/4

3/4" NKW Achsmutter Steckschlüssel, 8kt., s 80 mm

- Zur Demontage/Montage der Vorderachsmutter mit 8kt. vor der Bremsscheibe
- SCANIA Baureihe R, Baureihe 4, Baureihe 124–144 I – etc.
- Geeignet für Schlagschrauber, z. B. HAZET 9013M
- Hohe Passgenauigkeit
- Parallele Flächen für perfekten Kraftschluss an Achsmuttern
- Massive Ausführung: Hohe (Form-) Stabilität auch bei sehr hohen Löse- oder Anzugsmomenten



3/4"



Made in Germany

320,- Fr. netto

4937-105/2, EAN-No. 4000896201938

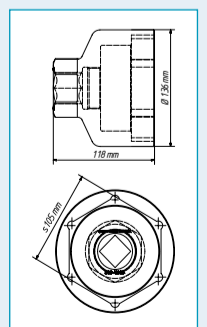
25 1" 60 2

1" NKW Achsmutter Steckschlüssel Satz DAF, RENAULT, Volvo

- 6kt.-Abtrieb: s 105 mm
- Antrieb: 25 mm (1") sowie Außen-6kt. s 60 mm
- Einschraubbares Führungsrohr ermöglicht flexiblen Einsatz
- DAF mit Führungsrohr
- RENAULT, Volvo ohne Führungsrohr
- Mit Außenführungsband



1" 60



Made in Germany

663,- Fr. netto



4937-92, EAN-No. 4000896201952

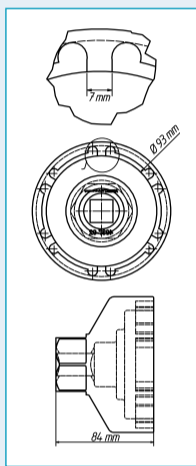
20 3/4 46

3/4" NKW Zapfenschlüssel für Vorderachse MAN

- Zapfenschlüssel für: **MAN** LKW: E 2000 (ÖAF), F 2000, M 2000 L, M 2000 M
- **MAN** TGA, TGM, TGS, TGX
- **MAN** Omnibusse: Lions City, Lions Classic, Lions Coach, Lions Regio, Lions Star sowie ältere Baumuster (Modelle), Fahrgestelle
- **NEOPLAN** Cityliner, Starliner, Tourliner, Trendliner
- **TEMSA** Diamond, **WISEON** Hochdecker
- Durchmesser: 114 mm
- Länge (gesamt): 84 mm



3/4" 46



Made in Germany

408,- Fr. netto



4937-111/2, EAN-No. 4000896201945

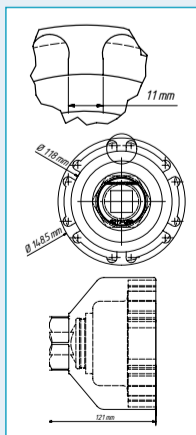
25 1 60 2

1" NKW Zapfenschlüssel Satz für Hinterachse MAN

- Für **MAN** TGX, TGA, TGS z. B. Hinterachse: HY 1350
- 4kt.-Antrieb: 25 mm (1") sowie Außen 6kt.: s 60 mm
- 6 Zapfen, Breite: 11 mm
- Innen-Ø: 134,5 mm
- Innen-Ø (Zapfen-Zapfen): 118 mm
- Außen-Ø: 148,5 mm
- Länge (gesamt): 121 mm



1" 60



Made in Germany

774,- Fr. netto

4937-62, EAN-No. 4000896199020

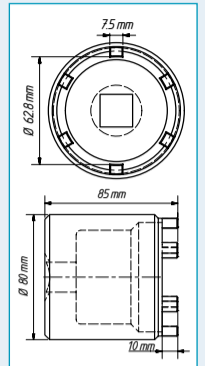
20 3/4

3/4" NKW Zapfenschlüssel für Hinterachse MERCEDES-BENZ

- Zapfenschlüssel für Hinterachsmuttern
- **MERCEDES-BENZ** Actros, Atego (Schwerausführung): LN2, SK Hinterachse
- Mit Außenführungsband
- Innen-Ø: 62,8/70 mm
- 6 innenliegende Zapfen, Zapfenbreite: 7,5 mm
- Länge (gesamt): 85 mm



3/4"



Made in Germany

437,- Fr. netto

4937-101/4, EAN-No. 4000896199266

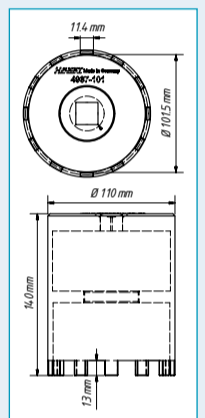
20 3/4 4

3/4" NKW Zapfenschlüssel Satz für Hinterachse MERCEDES-BENZ

- Für Demontage-/Montagearbeiten an der Hinterachse sowie Reparatur und Wartungsarbeiten an Radnabe, Radlager oder Bremsscheibe
- **MERCEDES-BENZ** Außenplaneten-Achse, wie Nachlaufachse NR7/4
- **MERCEDES-BENZ** Außenplaneten-Hinterachsen (Europa-Achsen) 10 t und 13 t
- **MERCEDES-BENZ** Außenplaneten-Achse 7 t AL7/1
- Innen-Ø: 101,5 mm
- Länge mit Führungsrohr (gesamt): 140 mm
- 12 Zapfen, Zapfenbreite: 11,4 mm
- Mit 3 austauschbaren Führungsrohren
- Außen-Ø: 50, 51, 53 mm
- Länge (gesamt): 85 mm



3/4"



Nutmutter

Made in Germany

636,- Fr. netto

4937-103/3, EAN-No. 4000896199259

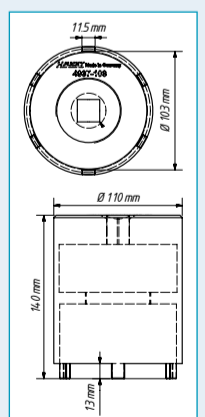
20 3/4 3

3/4" NKW Zapfenschlüssel Satz für Hinterachse MAN und MERCEDES-BENZ

- Für Reparaturen und Wartungsarbeiten an Radnabe, Radlager oder Bremsscheibe
- Für **MAN** und **MERCEDES-BENZ** 10 t und 13 t AP Hypoid und Nachlaufachse N7/4, Omnibus 0305G, 0405G
- **MAN** Außenplaneten-Hinterachse F-Reihe H7, HD7
- Hypoid-Hinterachse F-Reihe HY-1175, HDY-1175
- Innen-Ø: 103 mm
- Länge mit Führungsrohr (gesamt): 140 mm
- 6 Zapfen, Zapfenbreite: 11,5 mm
- Mit 2 austauschbaren Führungsrohren
- Außen-Ø: 51,5 mm, 66,5 mm
- Länge (gesamt): 135 mm



3/4"



Nutmutter

Made in Germany

536,- Fr. netto

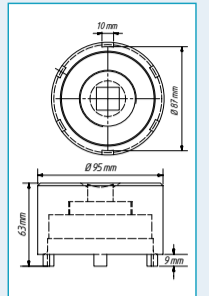


4937-87/3, EAN-No. 4000896199235

3/4" NKW Zapfenschlüssel Satz für MAN, MERCEDES-BENZ

- Für Reparatur und Wartungsarbeiten an Radnabe, Radlager oder Bremsscheibe
- Für z. B. **MAN** TGL Vorderachse ab Bj. 2000 und L 2000 **MERCEDES-BENZ** Atego Hinterachse HL2, 814 Vitaro
- Zapfenschlüssel für Hinterachse, Innen-Ø: 87 mm
- Länge (gesamt): 65 mm
- 6 Zapfen, Zapfenbreite: 10 mm
- Mit 2 auswechselbaren Führungsrohren
- Außen-Ø: 49 mm, 57 mm
- Länge mit Führungsrohr (gesamt): 140 mm

20 3/4 3



3/4"



Made in Germany

526,- Fr. netto

4937-7588, EAN-No. 4000896202003

NKW Montagehülse SAF – Gewinde M 75 x 1,5 rechts/links

- Die Hülse verfügt sowohl über ein Links- als auch ein Rechtsgewinde M 75 x 1,5
- Für scheiben- und trommelgebremste **SAF** Achsen mit Lagersitz Ø 88 mm
- Nur einmaliges Heben der ca. 40 kg schweren Lagereinheit (Lager + Bremsscheibe + Radnabe) auf Montagehülse, danach Schieben bis zum Lagersitz
- Außen-Ø: 88 mm
- Antrieb über Querstange oder ohne Zusatzwerkzeuge möglich (Grifffläche)



Made in Germany

319,- Fr. netto

4937-7578, EAN-No. 4000896201990

NKW Montagehülse MERCEDES-BENZ – Gewinde M 75 x 1,5

- Montagehülse zum Schutz des Gewindes auf der Achse bei der Lagerdemontage und Montage
- Verwendung bei **MERCEDES-BENZ** Atego, Atego 2, Tourino
- Nur einmaliges Heben der ca. 40 kg schweren Lagereinheit (Lager + Bremsscheibe + Radnabe) auf Montagehülse, danach Schieben bis zum Lagersitz mit Ø 78 mm
- Gewinde: M 75 x 1,5
- Außen-Ø: 78 mm
- Antrieb über Querstange oder ohne Zusatzwerkzeuge möglich (geriffelte Grifffläche)



Made in Germany

298,- Fr. netto

4937-7582, EAN-No. 4000896201969

NKW Montagehülse MAN – Gewinde M 75 x 1,5

- Montagehülse zum Schutz des Gewindes auf der Achse bei der Lagerdemontage und Montage
- Verwendung bei **MAN** TGL, TGM, L-Reihe, HL 2
- Nur einmaliges Heben der ca. 40 kg schweren Lagereinheit (Lager + Bremsscheibe + Radnabe) auf Montagehülse, danach Schieben bis zum Lagersitz mit Ø 82 mm
- Gewinde: M 75 x 1,5
- Außen-Ø: 82 mm
- Antrieb über Querstange oder ohne Zusatzwerkzeuge möglich (geriffelte Grifffläche)



Made in Germany

275,- Fr. netto



4937-110 • 4937-120 20 3/4 25 1"

NKW Radkapsel-Schlüssel, Ø 110 mm und 120 mm für flach-ovale BPW-Radkapsel

- Für **BPW** Eco und Eco Plus Achsen
- Perfekte Passform zur **BPW**-Kontur Ø 110 mm, bzw. Ø 120 mm



Made in Germany

HAZET No.	Ø mm	EAN-No. 4000896+	Fr. netto
4937-110	110	199273	359,-
4937-120	120	210459	343,-

4937-26/3 • 4937-27/3 12 1/2 3

1/2" NKW Zentrierhülsen Satz

- Zur schnellen Montage von zentrierten LKW-Steilschulterrädern für Felgenloch Ø 26 mm
- Keine Beschädigung des Gewindes sowie genaue Zentrierung der Felgen durch konisch angedrehte Hülsen
- Länge (gesamt): 115 mm



Made in Germany

HAZET No.	Für Felgenloch Ø 26 mm	EAN-No. 4000896+	Fr. netto
4937-26/3	M22 x 1,5 z. B.: DAF, FORD, MAN, MERCEDES-BENZ, RENAULT, Volvo	199013	158,-
4937-27/3	3/8"-11G z. B. SCANIA	202010	157,-

4937-100, EAN-No. 4000896201983

NKW Montagehülse MAN – Gewinde M 100 x 1,5

- Montagehülse zum Schutz des Gewindes auf der Achse bei der Lagerdemontage und Montage
- Verwendung bei **MAN** TGX, TGA, TGS z. B. für **MAN** HY 1350 Achse (13 t)
- Nur einmaliges Heben der ca. 40 kg schwere Lagereinheit (Lager + Bremsscheibe + Radnabe) auf Montagehülse, danach Schieben bis zum Lagersitz mit Ø 105 mm
- Gewinde: M 100 x 1,5
- Außen-Ø: 105 mm
- Antrieb über Querstange oder ohne Zusatzwerkzeuge (geriffelte Grifffläche) möglich



Made in Germany

398,- Fr. netto

Abzieher

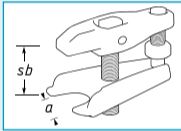
- » Universeller Einsatz an vielen NKW
- » Kraftschonendes Ausdrücken der Kugelgelenkzapfen und sicherer Ausbau der Kugelgelenke
- » Gut geeignet zur schnellen Reparatur
- » Robuste Ausführungen „Made in Germany“



1779-3, EAN-No. 4000896135998

Universal-Kugelgelenk-Abzieher

- Universeller Einsatz z. B. für LKW, leichte Bauart
- Maulöffnung a : 32 mm
- Spannbereich sb : 85 mm



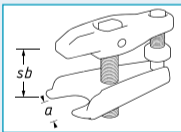
Made in Germany

277,- Fr. netto

1790-3, EAN-No. 4000896145454

Kugelgelenk-Abzieher

- Zum Ausdrücken der Kugelgelenkzapfen an Lenkhebeln, Spurstangen, Stabilisatoren
- Maulöffnung a : 40 mm
- Spannbereich sb : 85 mm



Made in Germany

359,- Fr. netto

1779-55, EAN-No. 4000896136407

Kugelgelenk-Abzieher

- Zum Ausdrücken der Kugelgelenkzapfen an Spurstangen, Stabilisatoren usw.
- Maulöffnung: 55 mm
- Spanntiefe: 80 mm
- Breite: 77 mm



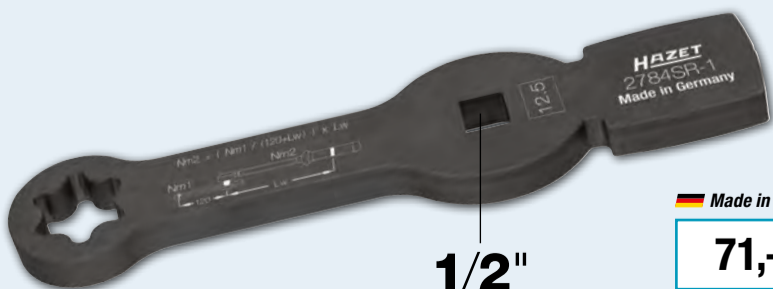
Made in Germany

254,- Fr. netto

2784SR-1, EAN-No. 4000896229758

1/2" Schlagschlüssel (Sonderprofil)

- Spezielle Anwendung bei bauartbedingtem Platzmangel und sehr tiefliegendem Fahrzeugaufbau
- Optimiertes Sonderprofil zur beschädigungsfreien Aufnahme der Flachkopf-Leichtbaumuttern
- Schlüsselfläche mit aufgelaseter Formel zur Berechnung der korrekten Wirklänge
- Zur Betätigung der Leichtbaumutter am Rahmen, Sattelkupplung, Fronträger und Schwingungsdämpfer mit Sonderprofil **MERCEDES-BENZ** am Actros, Antos, Arocs Bj. 2016 →
- Oberfläche: phosphatiert



Made in Germany

1/2"

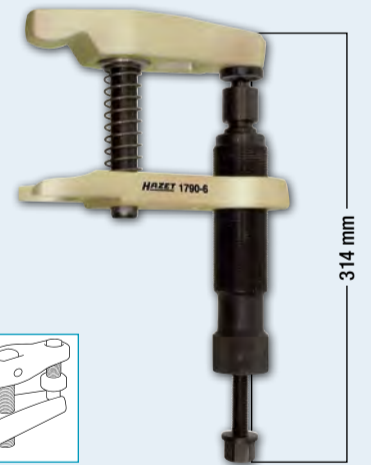
71,- Fr. netto



1790-5 · 1790-6

Kugelgelenk-Abzieher

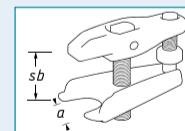
- Zum kraftschonenden Ausdrücken der Kugelgelenkzapfen und sicheren Ausbau der Kugelgelenke
- Mit Hydraulikunterstützung
- Belastung (max.): 12 t



314 mm

Made in Germany

HAZET No.	a mm	sb mm	EAN-No. 4000896+	Fr. netto
1790-5	30-34	70	145461	543,-
1790-6	36-40	85	145478	774,-



2784S-1 · 2784SLg-1

129 1/2

1/2" Schlag-, Maschinenschrauber-Steckschlüsseleinsatz (Sonderprofil) MERCEDES-BENZ

- Optimiertes Sonderprofil zur beschädigungsfreien Aufnahme der Flachkopf Leichtbaumuttern
- Zur Betätigung der Leichtbaumutter am Rahmen, Sattelkupplung, Fronträger und Schwingungsdämpfer mit Sonderprofil **MERCEDES-BENZ** am Actros, Antos, Arocs Bj. 2016 →
- Oberfläche: phosphatiert
- Abtrieb: Rillenprofil



1/2"



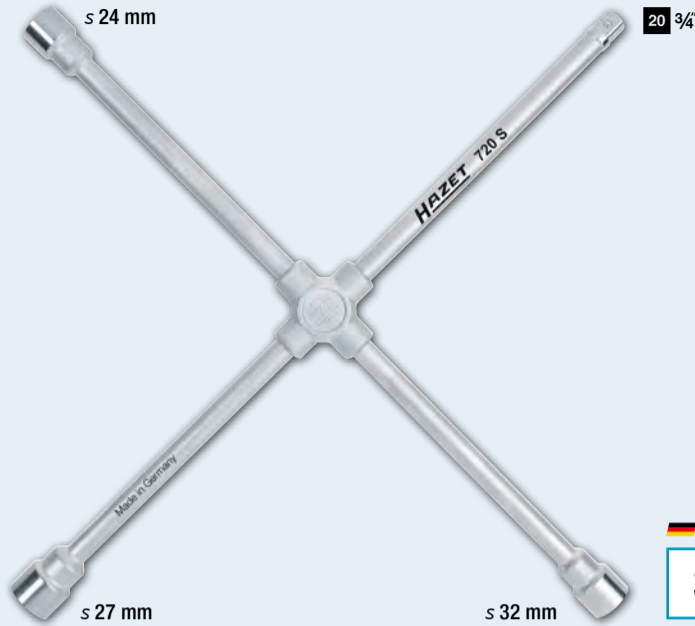
Made in Germany

HAZET No.	Typ	Länge mm	EAN-No. 4000896+	Fr. netto
2784S-1	kurz	46	213252	27,-
2784SLg-1	lang	75	218240	41,-

720S, EAN-No. 4000896029532

Kreuzschlüssel

- Geschmiedetes Mittelstück
- Länge (gesamt): 750 mm



Made in Germany

342,- Fr. netto



652 · 653

Reifen- und Montagehebel

- Schwere Ausführung



Made in Germany

HAZET No.	Länge mm	g	EAN-No. 4000896+	Fr. netto
652	600	1.130	028702	76,-
653	456	630	028719	51,-



1004S · 1104S

Schlag-, Maschinenschrauber Steckschlüsseleinsatz (6kt.)

- DIN 3129, ISO 2725-1

20 3/4 25 1"

1004S-32

- Besonders lange 6kt.-Steckschlüssel-Ausführung z. B. für tiefliegende Radschrauben/Muttern an Nutzfahrzeugen
- Für Maschinenbetätigung
- Oberfläche: phosphatiert



1004S-33

- Extra lange Ausführung
- Z. B. für tiefliegende Radschrauben/Muttern an Nutzkraftwagen
- Mit Bohrung für Sicherungstift oder Sicherungsfeder und Rille für O-Ring



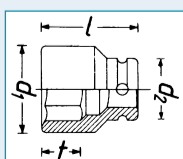
1104S-32

- Für Maschinenbetätigung
- Mit Ausrastbolzen für Stiftsicherungen
- Oberfläche: phosphatiert



Made in Germany

HAZET No.	■	Länge mm	d ₁ mm	d ₂ mm	t mm	EAN-No. 4000896+	Fr. netto
1004S-32	20 3/4	400	48,0	44,0	32,0	055784	151,-
1004S-33	20 3/4	400	48,0	44,0	32,0	055791	154,-
1104S-32	25 1"	270	48,5	54,0	30,5	002665	166,-



4961N-23/12, EAN-No. 4000896186754

12

Radnaben-Schleifer

- **Spezialschleifer für die optimale Reinigung der Felgen-Anlagefläche (Radnaben) für Lkw und Transporter mit Stehbolzen**

- Klettverschluss für schnellen Schleifscheibenwechsel
- Inkl. 5 Schleifscheiben für mittlere und 6 für starke Verschmutzung
- Mit 6kt.-Aufnahme für festen Halt im Gerät
- **8kt.-Profil** zur sicheren und festen Aufnahme
- Innen-Ø (max.): 23 mm
- Schleifscheiben-Ø: 56 mm



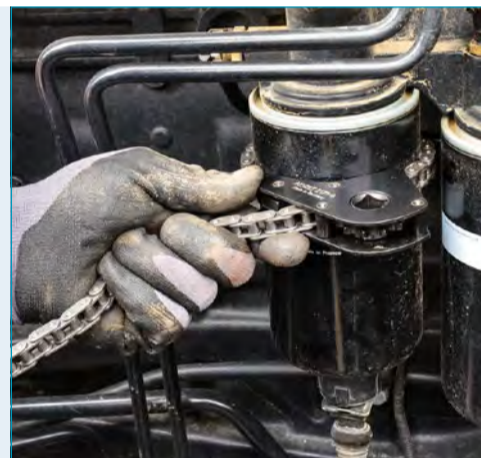
**Für Stehbolzen!
Kein Spanabhub!**

Made in Germany

287,- Fr. netto

Agrar und NKW Spezialwerkzeuge

- » Ölfilterkette und Lösewerkzeuge für Arbeit unter beengten Platzverhältnissen
- » Kühlsystem-Tester zum Prüfen von Undichtigkeiten, z. B. in Kühlsystemen
- » Betätigungswerkzeuge für Vorsatzgeräte, Multifinger oder Nasenkeilausdrücker
- » Problemlöser für Agrar und NKW „Made in Germany“



2171-8LG, EAN-No. 4000896203703 1/2" NKW Ölfilterkette, offen

- Spannbereich 50–150 mm
- Zum Lösen von Ölfiltern und zur Betätigung von Lufttrocknerkartuschen
- **Besonders auf beengte Platzverhältnisse abgestimmt**
- **Öffnen der Ölfilterkette ermöglicht Einsatz auch an Stellen, die bauartbedingt von oben mit einem Betätigungswerkzeug nicht erreichbar sind**

125 1/2



Made in Germany

127,- Fr. netto

2168-1, EAN-No. 4000896223251 1/2" NKW Kraftstofffilter-Lösewerkzeug

- Zum Betätigen von Kraftstofffiltergehäusen an Bau- und Landmaschinen
- Einfaches Betätigen durch eingebrachten Vierkant 12,5 mm (1/2")
- Für z. B.: **CLAAS** Torion, **LIEBHERR** Radlader sowie Radlader mit Euro 6 Abgasnorm und **LIEBHERR** Motoren, **JOHN DEERE** - Traktoren 6M, 6R Serie - Traktoren 7R Serie - Mähdrescher T Serie - Mähdrescher W Serie - Feldspritze, selbstfahrend R403, R4040L, R4050L - Planierdrape 700K - Deere Bagger 210G LC - Harvester 1070G, 1170G - Rückezug 1110G, 1210G, 1510G - Raupenforstkrane 2154G, 2154G - Rundholzladere 2156G, 2156G LC - Forstkrane, anhängemontiert 337E, 437E - Radlader 524K, 524K-II, 524L, 544K, 544L - **Hagie** Sprayer STS 10, STS 12 - **Mazzotti** MAF

125 1/2



Einfaches Lösen und Anziehen auch im beengten Bauraum!

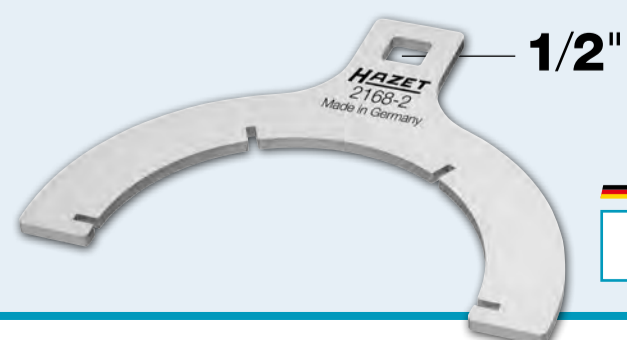
Made in Germany

22,- Fr. netto

2168-2, EAN-No. 4000896226870 1/2" Kraftstofffilter Lösewerkzeug

- **Problemlöser Einsatz auch unter beengten Platzverhältnissen**
- Zur Betätigung des Kraftstoff-Filtergehäuses beim Wechsel des Kraftstoff-Filtereinsatzes an **FORD** Duratorq 2,2 TDCI Motoren, Transit Custom ab Bj. 04/2012 →, Tourneo Custom ab Bj. 04/2012 →, Transit ab Bj. 08/2013 →

125 1/2



Made in Germany

16,- Fr. netto



4685

Nasenkeilausdrücker

- Sicheres Austreiben von Nasenkeilen aus Zahnrädern an Landmaschinen

4685-1, EAN-No. 4000896222889

Nasenkeilausdrücker • Gerade



Made in Germany

63,- Fr. netto

4685-2, EAN-No. 4000896222896

Nasenkeilausdrücker • Gebogen

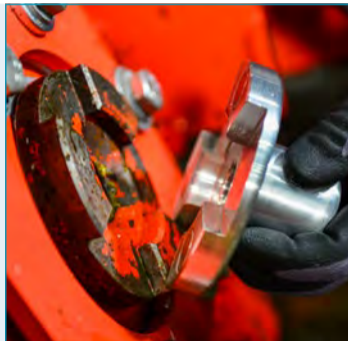


Made in Germany

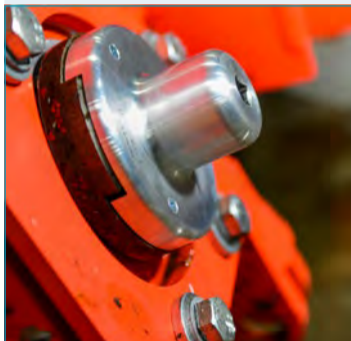
63,- Fr. netto



Werkzeug mit passendem Profil zum Schnellkuppler



Ansetzen des Werkzeuges



Sicherer Halt durch eingebrachte Magnete



Betätigung mittels Knarre durch eingebrachte 12,5 mm (1/2") 4kt.-Aufnahme

4685-3, EAN-No. 4000896230730

Betätigungswerkzeug CLAAS

- Zur Handbetätigung von Vorsatzgeräten für CLAAS JAGUAR, z. B. ORBIS, PICK UP, DIRECT DISC und CORIO CONSPEED
- 3 Magnete gewährleisten sicheren Halt am Schnellkuppler
- Präzise Positionierung des Werkzeugs auf dem Schnellkuppler
- Erspart zweite Arbeitskraft durch alleiniges Drehen mittels 12,5 mm (1/2") Knarre (z. B. HAZET 916HP)
- Einfaches drehen des Vorsatzgerätes möglich
- Sichere Werkzeugbetätigung außerhalb des Gefahrenbereichs
- Leichtes Aluminium-Werkzeug
- Speziell abgestimmt auf Anforderungen im Feldeinsatz

125 1/2

Erleichtert die Arbeit am CLAAS-Maisgebiss!



Made in Germany

194,- Fr. netto



4685-4, EAN-No. 4000896231126

125 1/2

Rohrsteckschlüssel

- Zur Demontage/Montage der Multifinger an Mährescher Schneidwerken von CLAAS, LEXION, TUCANO und AVERO
- Betätigung der Multifinger durch die sehr enge Öffnung an Einzugstrommel möglich
- Einfaches Antreiben durch eingebrachten Vierkant mittels 12,5 mm (1/2") Knarre (z. B. HAZET 916HP)
- Aufbringen von Drehmomenten an Multifingern möglich
- Mit 6kt.-Abtrieb: s 24 mm



Demontage/Montage mit nur einem Werkzeug!

Made in Germany

47,- Fr. netto



4800/6, EAN-No. 4000896216482

6

Kühlsystem-Tester für Landmaschinen

- Prüfen von Undichtigkeiten in Kühlsystemen und Heizkreisläufen
- 4800-1 Kühlerpumpe bis 2,5 bar
- 4800-2 Zwischenstück flexibler Schlauch
- 4800-3 Kühleradapter für AMAZONE Pantera, CLAAS Jaguar · Lexion · Scorpion · Ares · Atlas · Ceres, FENDT, MASSEY FERGUSSON mit Behälter Nr. 180224M92 und 4296015M1, CASE Quadtrac · Magnum
- 4800-4A Kühleradapter für CASE Puma · SBS · LBS · Optum · Maxxum · CVX, NEW HOLLAND TVT · T7, T7 Elite Pack · T6, FENDT Vario Bj. 2000 → Mährescher L-Serie, CLAAS Arion · Axion, DEUTZ Motoren 3,6 PowerPack · BF6M1013FC · TCD2013L6 2 V und 4 V Genset 250 kW
- 4800-5A Kühleradapter für FENDT Farmer 300 Bj. 1988 → Typ 500 · Typ 700 · Vario Bj. 1988 → 2000
- 4800-20 Kühleradapter für CLAAS Xerion · Tucano sowie alle neuen CLAAS Maschinen mit MERCEDES-BENZ Ausgleichsbehälter
- Zuordnung zu Fahrzeugtypen: www.hazet.de → Service → Anwendungsberater → Kühleradapter 4800



Anwendungsberater



Made in Germany

531,- Fr. netto

Für alle Hersteller geeignet!

2135-3000, EAN-No. 4000896231157

Spalthammer

- Sehr gut geeignet zum Aufreißen von Meterstücken und Eintreiben von Aluminiumkeilen ins Holz
- Leichtes Eindringen ins Holz durch speziell polierte Schneide (Lamellenschleiftechnik)
- Ergonomisch geformter Original USA Hickory Holzstiel mit rutschfestem Griffende
- Schlag-Schutzhülse zur Erhöhung der Lebensdauer bei Fehlschlägen (Sicherheitsverkeilung)
- Inkl. Leder-Klingenschutz
- Schneidbreite: 75 mm
- Stiellänge: 900 mm
- Gewicht (netto): 3.000 g



Stabile Schlagfläche!

Made in Germany

93,- Fr.
netto

2132-1, EAN-No. 4000896244805

Aluminium Fällkeil • gerade

- Ideal einsetzbar beim Fällen von Bäumen oder Aufreißen von Stämmen
- Konische Bauart ermöglicht leichtes Eindringen ins Holz sowie einfaches Fällen und zielgerichtetes Umlegen von Bäumen
- Geschmiedeter Keil aus Aluminium ist leicht und splitterfest
- Hoher Tragekomfort durch geringes Gewicht von nur 550 g



41,- Fr.
netto

2132-2, EAN-No. 4000896244799

Aluminium Spaltkeil • gedreht

- Gedrehte sowie konische Form des Spaltkeils ermöglicht leichtes und gezieltes Eindringen ins Holz und damit Aufspalten von Stämmen
- Besonders geeignet für Dauereinsatz von Profianwendern
- Geschmiedeter Keil aus Aluminium ist leicht und splitterfest
- Hoher Tragekomfort durch geringes Gewicht von nur 800 g



63,- Fr.
netto

2133-1250, EAN-No. 4000896231133

Holzaxt

- Werkzeugkopf und Werkzeugstiel mit dreifacher Sicherheitsverkeilung
- Zur Erhöhung der Lebensdauer ist der Stiel bei Fehlschlägen durch Schlagschutzhülse besonders geschützt
- Inkl. Silikon-Schneidschutz
- Schneidbreite: 132 mm
- Stiellänge: 700 mm
- Gewicht (netto): 1.250 g



Kraftvoll zuschlagen und zerteilen!



Made in Germany

77,- Fr.
netto

2134-1250, EAN-No. 4000896229529

Spaltbeil

- Hohe Spaltwirkung durch optimierte Kopfform
- Hohl geschmiedete Spreizkeile verhindern Verklemmen der Axt im Holz
- Schlag-Schutzhülse zur Erhöhung der Lebensdauer bei Fehlschlägen
- Inkl. Leder-Klingenschutz
- Schneidbreite: 92 mm
- Stiellänge: 500 mm
- Gewicht (netto): 1.250 g



Leichteres Spalten durch Spreizkeile!



Made in Germany

84,- Fr.
netto

2132-600, EAN-No. 4000896231140

Handbeil

- Handlicher Helfer, insbesondere geeignet zum Spalten von Anfeuerholz und Abtrennen kleinerer Äste
- Werkzeugkopf und Werkzeugstiel mit zweifacher Sicherheitsverkeilung
- Inkl. Silikon-Schneidschutz
- Schneidbreite: 105 mm
- Stiellänge: 360 mm
- Gewicht (netto): 600 g



Vielseitig einsetzbar!



Made in Germany

40,- Fr.
netto

2132-3, EAN-No. 4000896244607

Sappie

- Ermöglicht sicheres Bewegen und Anheben von Holzstämmen
- Ergonomisch geformter Griff liegt gut in der Hand
- Stiel aus fehler- und splitterfreiem Original USA Hickory Holz
- Einsatz bei Forstarbeiten im Wald oder zur Bearbeitung von Feuerholz
- Professionelle doppelte Verkeilung zwischen Werkzeugkopf und Stiel
- Besonders geeignet für den Dauereinsatz von Profianwendern
- Inkl. Gummi-Schutzhülse
- Stiellänge: 400 mm
- Gewicht (netto): 550 g



Holz rücken leicht gemacht!



46,- Fr.
netto

4650-4, EAN-No. 4000896022038

Pol- und Klemmen-Reinigungsbürste

- Reinigen der Batteriepole und -klemmen
- Mit Schutzdeckel

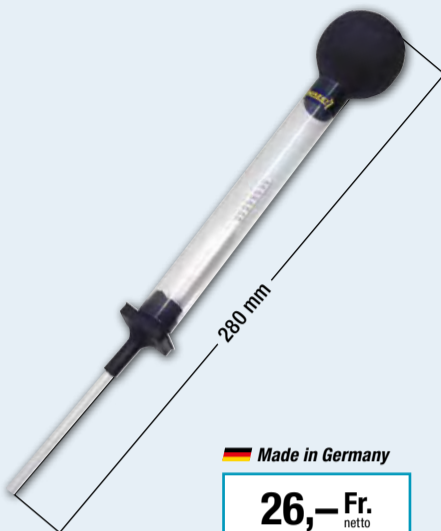


Made in Germany
22,- Fr. netto

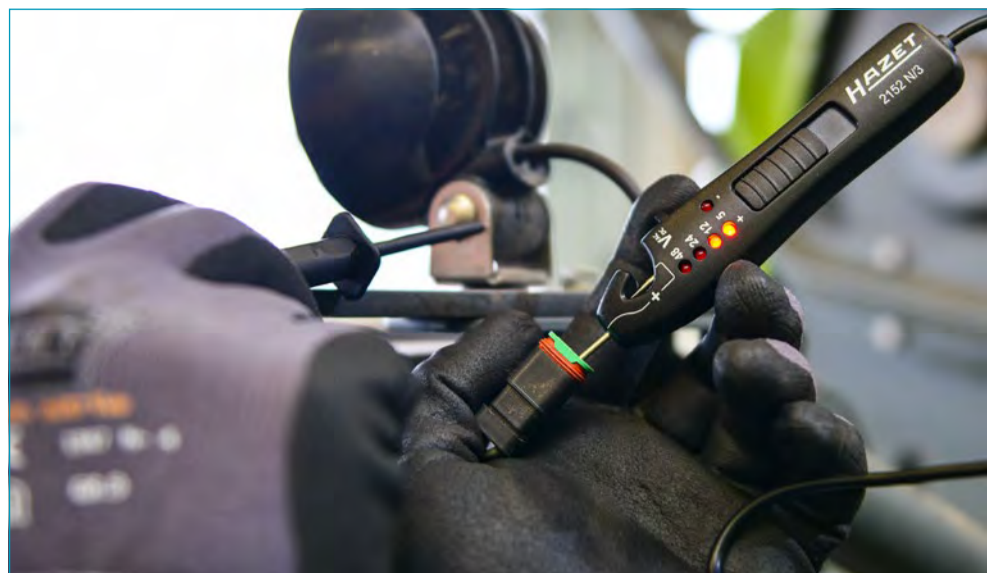
4650-1, EAN-No. 4000896022014

Säureprüfer

- Zur Überprüfung des Säuregehaltes der Batterieflüssigkeit
- Mit Aräometer
- Stabiles Kunststoffgehäuse – deutlich verminderte Bruchgefahr gegenüber Glasgehäusen



Made in Germany
26,- Fr. netto



2152N/3, EAN-No. 4000896204151

Elektronik Satz

- Zur Fehlersuche an elektronischen Bauteilen
- Messbereich 3–48 V
- Spannungsanzeige LED: 5, 12, 24, 48 V
- Polaritätsanzeige: LED für Plus oder Minus, Wechselspannung mit gleichzeitig leuchtenden LED
- Zusätzlich Krokodilklemme und Prüfspitze zum Aufsetzen
- Kabellänge: 1300 mm
- Prüfspitze, Stechnadel mit Schiebemechanik

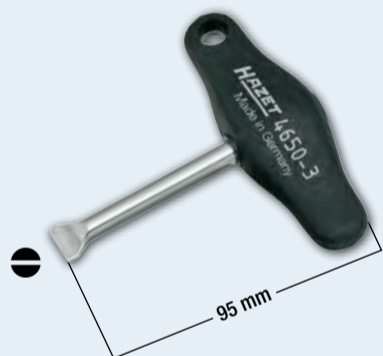


60,- Fr. netto

4650-3, EAN-No. 4000896102051

Batteriestopfen-Dreher

- Spezielle Länge lässt universellen Einsatz auch bei geringen Bauhöhen zu
- Zum Ein- und Ausdrehen von Batteriestopfen
- Profil auf Batteriestopfen ausgelegt
- T-Griff aus Kunststoff
- Oberfläche: verchromt
- Schraubendreherbreite: 14,5 mm
- Schraubendreherhöhe: 1,7 mm



Made in Germany
21,- Fr. netto

1862N, EAN-No. 4000896242627

Automatische Abisolier-Zange

- Automatisches Abtastsystem, keine Einstellung auf den Kabelquerschnitt notwendig
- Abisolieren von flexiblen Leitungen (Litze) und massiven Leitern Ø 0,2 – 6,0 mm² bzw. AWG 24 – 10
- Optimal positionierter Seitenschneider bis 2,5 mm²
- Verstellbarer Längenanschlag: 6 – 15 mm
- Klingen auswechselbar
- Nicht für Arbeiten an oder in der Nähe unter elektrischer Spannung stehender Teile



Made in Germany
39,- Fr. netto

839-1, EAN-No. 4000896035670

Spannungsprüfer

- 220 – 250 V nach VDE 0680
- Schlitzklinge mit Hohlschliff
- Extra langer Griff, 92 mm
- Mit Clip
- Defekte Soffitte nach VDE nicht auswechselbar
- Länge (gesamt): 150 mm



Made in Germany
7,- Fr. netto

4670-9/5, EAN-No. 4000896205042

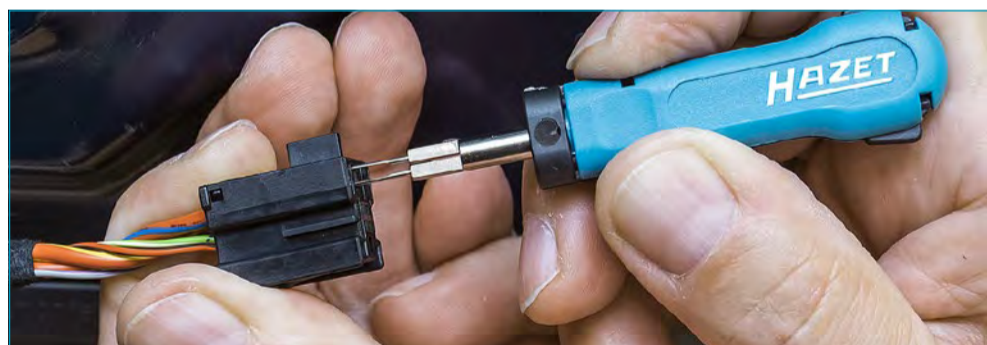
NKW System-Kabel-Entriegler Sortiment

- Gewährleistet beschädigungsfreies Entriegeln der gängigsten NKW-Kontakte
- Störungen durch Fehlverbindungen lassen sich schnell, mühelos und professionell beseitigen
- Mit ausziehbarem Schieber zum Schutz der Klingen und zur Vermeidung von Verletzungen
- Erstausrüster-Qualität – Made in Germany



Für das beschädigungsfreie Entriegeln von Flachkontakten!

Made in Germany
304,- Fr. netto

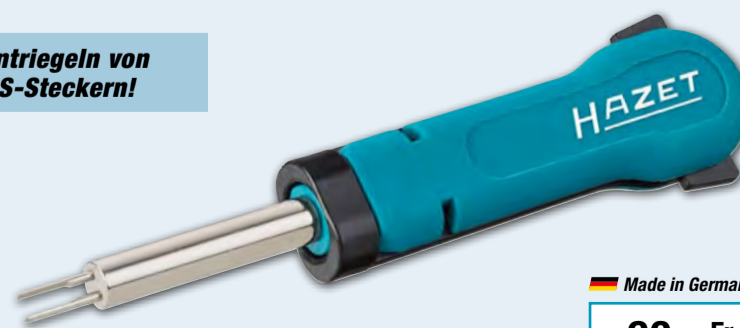


4672-11, EAN-No. 4000896135561

System-Kabel-Entriegler

- Verbaut an MERCEDES-BENZ Actros, Antos, Aorcs
- Für das beschädigungsfreie Entriegeln von Flachkontakten
- Störungen durch Fehlverbindungen lassen sich schnell, mühelos und professionell beseitigen
- Mit ausziehbarem Schieber zum Schutz der Klingen und zur Vermeidung von Verletzungen
- MCP 1,5 mm/Kontaktbreite 1,5 mm
- Erstausrüster-Qualität – Made in Germany

Zum Entriegeln von HDSCS-Steckern!



Made in Germany
60,- Fr. netto



2152-600, EAN-No. 4000896246762

Multimeter

- Messen von Spannung, Widerstand, Frequenz, Kapazität und Temperatur
- Für Handwerk, Industrie, bei Heimwerkern oder der PKW-, NKW-, Agrar-Werkstatt
- Einfache Bedienung durch übersichtliches Bedienfeld sowie großes beleuchtetes LC Display (alle Daten schnell ablesbar)
- Sehr kurze Ansprechzeiten gewährleisten schnelles Anzeigen der Messergebnisse
- Optimales Ausrichten des Gerätes durch Aufsteller am Gehäuse
- Schutzhülle schützt Multimeter von Sturzschäden
- Temperatursonde von -20 °C bis 200 °C enthalten
- Diodentest
- Durchgang per akustischem Signal unterhalb 50 Ω
- Tastgrad
- Gleichspannung/Wechselspannung: 0–600 V
- Gleichstrom/Wechselstrom: 0–10 A
- Frequenz: 0–10 MHz
- Widerstandsmessung: 0 bis 60 MΩ
- Auto-Power-Off
- Hintergrundbeleuchtung
- Data Hold
- True RMS
- CAT III 600V
- Inklusive Messspitzen zum Einclippen in die Schutzhülle und 2 x AA Batterien

NEU!

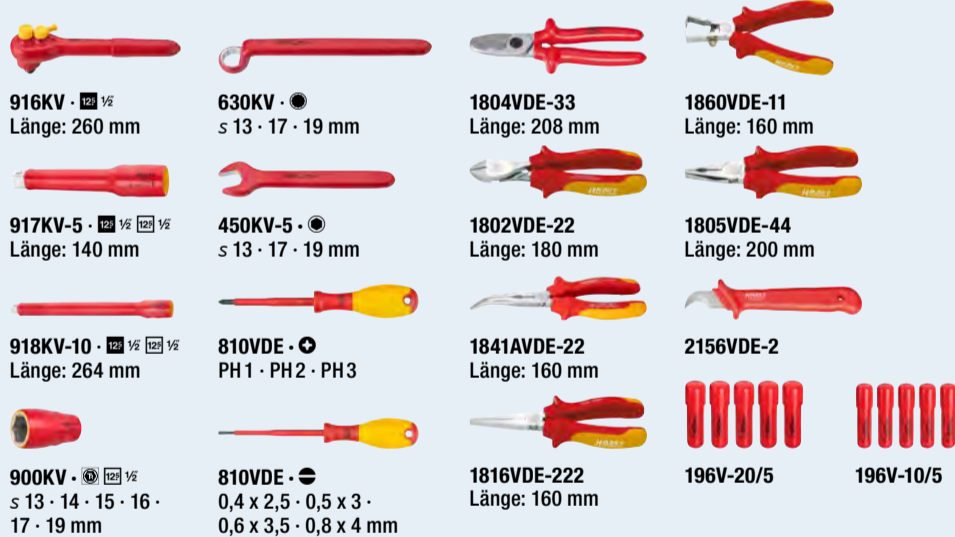


188,- Fr.
netto

150/39, EAN-No. 4000896239641

1/2" Hochvolt-Werkzeug Satz, schutzisoliert

- **Universell einsetzbar an allen LKW, Bussen sowie Land- und Baumaschinen mit Elektroantrieb**
- Zur Betätigung von spannungsführenden Bauteilen wie z. B. Batterien, Kondensatoren oder Verteilern
- Der Einsatz von zwei Verlängerungen ermöglicht den problem- und gefahrlosen Ein- und Ausbau z. B. der Batterie durch spezielle Isolierung der Werkzeuge
- Alle relevanten Werkzeuge zur Betätigung von spannungsführenden Verschraubungen in einem Satz
- Höchste Sicherheit durch ständige Qualitätskontrolle der Werkzeuge
- Lieferung in neuer HAZET L-Boxx 136 – alle Werkzeuge griffbereit
- Für E-LKW von z. B. **MERCEDES-BENZ, MAN, DAF, RENAULT, SCANIA** und **Volvo**
- Verwendbar bei Elektro Stadtbussen wie z. B. **MERCEDES-BENZ, MAN, VDL, IVECO, SOLARIS, Volvo, SCANIA, BYD, SILEO, LIKKER, COBUS, MELLOR, KARSAN, IRIZAR, EBUSCO, TEMSA, EURABUS, EASYMILE, NAVJA, LOCAL MOTORS, HEULIEZ**



L-BOXX



L-Boxx 136

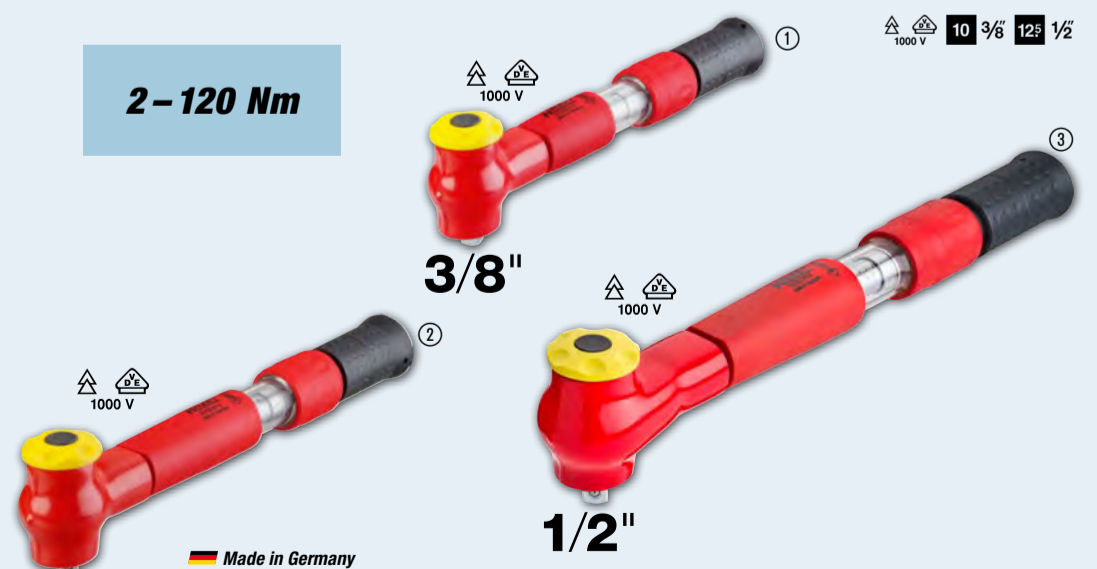
1480,- Fr.
netto

5108KV · 5109KV · 5121KV

3/8" oder 1/2" Drehmoment Schlüssel, schutzisoliert

- **Rechts-/Linksauslösung durch Umsteck-Vierkant, dadurch Anziehen mit eingestelltem Drehmoment sowohl nach rechts als auch nach links innerhalb der angegebenen Toleranz**
- Wieder justierbar und kalibrierbar
- Mögliche Reparaturen der Drehmoment Schlüssel im HAZET Service-Center
- Lange Lebensdauer
- Genauigkeit durch Möglichkeit der Demontage, Justierung, Reparatur (im Bedarfsfall), Kalibrierung, Montage
- Geeignet für Prüfmittelüberwachung
- Nachhaltig und umweltschonend
- Feine Skalenteilung mit Nonius
- Verriegelung gegen ungewolltes Verstellen des Einstellwertes
- Sicher: Haptisch (Kurzwegauslösung), Akustisch (Knickelement)
- Geringes Gewicht für gute Handhabung und ermüdungsfreies Arbeiten
- DIN EN ISO 6789-2:2017, Vierkant nach DIN 3120, ISO 1174-1, IEC 60900:2018

2 – 120 Nm



Made in Germany

Nr.	HAZET No.	■	Drehmomentbereich Nm	Länge mm	Auslösegenauigkeit %	b mm	EAN-No. 4000896+	Fr. netto
①	5108KV	■ 3/8"	2 – 10	275	6	590	235421	570,-
②	5109KV	■ 3/8"	5 – 25	305	4	639	235445	585,-
③	5121KV	■ 1/2"	20 – 120	420	4	1470	233397	591,-



600N/21, EAN-No. 4000896023356



Ring-Maulschlüssel Satz

- Oberfläche: verchromt, Kopf poliert
- DIN 3113 Form A, ISO 3318, ISO 7738
- s 6 · 7 · 8 · 9 · 10 · 11 · 12 · 13 · 14 · 15 · 16 · 17 · 18 · 19 · 21 · 22 · 24 · 27 · 30 · 32 · 34 mm
- Abtrieb: Außen Doppel-Sechskant Traktionsprofil



Made in Germany

630,- Fr. netto

600Lg/10 · 600Lg/13

Ring-Maulschlüssel, extra lang, schlanke Bauform



Extra lang



Made in Germany

HAZET No.	■	S mm	EAN-No. 4000896+	Fr. netto
600Lg/10	10	10 · 11 · 12 · 13 · 14 · 15 · 16 · 17 · 18 · 19	218424	257,-
600Lg/13	13	10 · 11 · 12 · 13 · 14 · 15 · 16 · 17 · 18 · 19 · 21 · 22 · 24	218417	374,-

606N/12, EAN-No. 4000896197378



Knarren Ring-Maulschlüssel Satz

- Oberfläche: verchromt, Kopf poliert
- DIN 3113 Form A, ISO 3318, ISO 7738
- s 8 · 9 · 10 · 11 · 12 · 13 · 14 · 15 · 16 · 17 · 18 · 19 mm
- Maße (L x B x H): 355 x 235 x 65 mm



438,- Fr. netto

810U-1/5, EAN-No. 4000896179572



Schraubendreher Satz

- Mit 6kt.-Ansatz (Schlüsselhilfe) und Schlagkappe
- Oberfläche: Klinge mattverchromt, Spitze brüniert
- 0,8 x 4,5 · 1 x 5,5 · 1,2 x 7 mm
- PH1 · PH2



Mit 6kt.-Ansatz (Schlüsselhilfe)



Schlagkappe

57,- Fr. netto

810T/6 · 810/6



Schraubendreher Satz

- Mit Aufhängeloch im Griff
- Oberfläche: Klinge mattverchromt, Spitze brüniert



810T/6



810/6

HAZET No.	Inhalt	EAN-No. 4000896+	Fr. netto
810T/6	⊕ T10 · T15 · T20 · T25 · T27 · T30	204304	50,-
810/6	⊖ 0,5 x 3 · 0,8 x 4 · 1 x 5,5 · 1,2 x 6,5 mm ⊕ PH1 · PH2	058808	34,-



606/5 · 606/6-1



Knarren Ring-Maulschlüssel Sätze



HAZET No.	■	S mm	EAN-No. 4000896+	Fr. netto
606/5	5	8 · 10 · 13 · 17 · 19	177998	139,-
606/6-1	6	21 · 22 · 24 · 27 · 30 · 32	175178	699,-

HiPer Feinzahn-Umschaltknarren

- » Komplettes Programm: 1/4", 3/8", 1/2"
- » 10 Versionen, u.a. ausziehbar oder mit Sicherheitsverriegelung!
- » Maximale Power: fast doppelte DIN!
(916HP: 1.000 Nm! DIN 512 Nm)
- » Hochpräzise: 90 Zähne
- » 4° Betätigungswinkel für enge Bauräume
- » Entwickelt und produziert von HAZET
„Made in Germany“



HiPer
HIGH PERFORMANCE
DAS ORIGINAL
MADE IN GERMANY

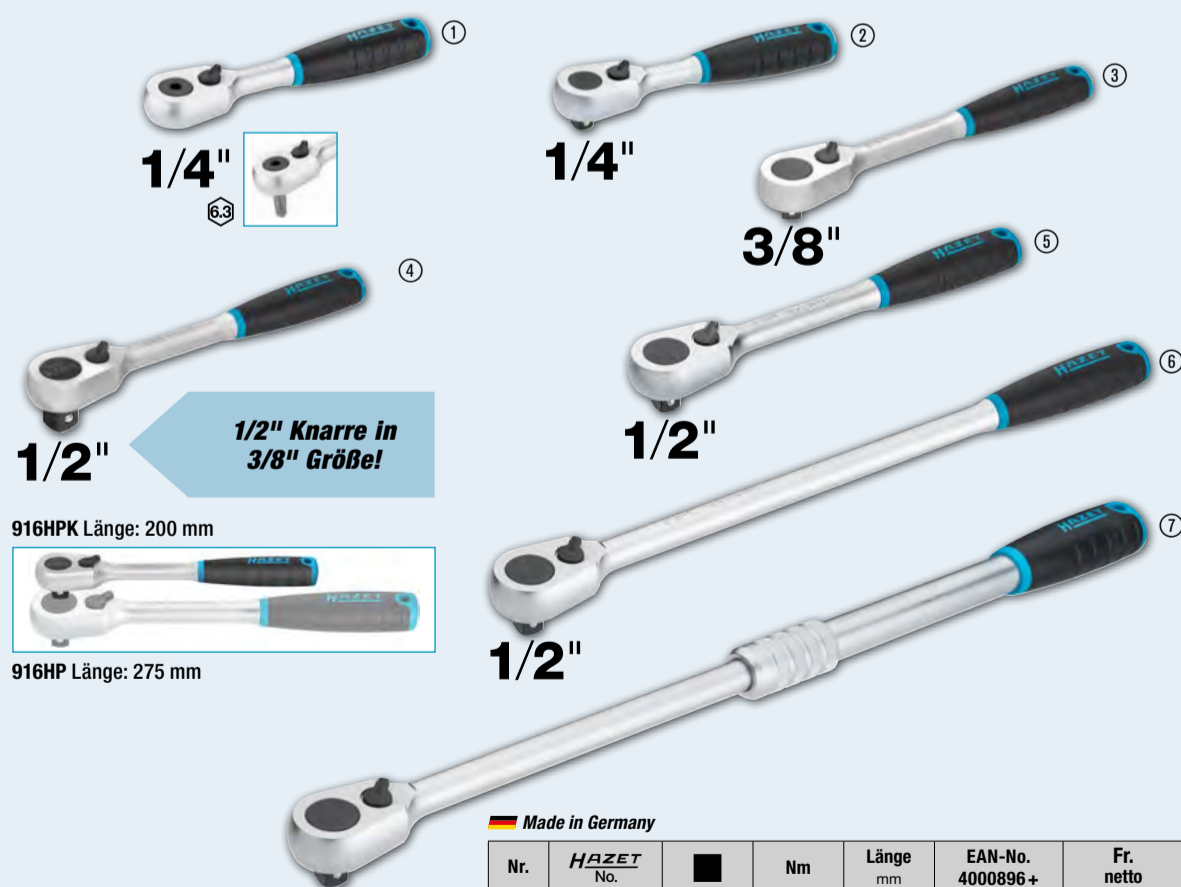


HiPer (HP)

Feinzahn-Umschaltknarre

- Extrem mehr Leistung als bei Knarren mit vergleichbaren Abmaßen
- HAZET interne Qualitätsstandards garantieren Belastbarkeit weit über Norm

6.3 1/4 6.3 1/4 10 3/8 12.5 1/2



916HPK Länge: 200 mm

916HP Länge: 275 mm

1/2" Knarre in 3/8" Größe!

Made in Germany

Nr.	HAZET No.	Nm	Länge mm	EAN-No. 4000896+	Fr. netto
①	863HPB	62	116	235346	71,50
②	863HP	62	116	226917	71,50
③	8816HP	340	200	235063	86,-
④	916HPK	1000	200	244379	92,60
⑤	916HP	1000	275	213894	88,-
⑥	916HPL	1000	415	219209	146,-
⑦	916HPLG	1000	414-614	233076	197,-

HiPer
HIGH PERFORMANCE
DAS ORIGINAL
MADE IN GERMANY



HiPer (HPS)

Feinzahn-Umschaltknarre mit Sicherheitsverriegelung

- Lösungssichere Arretierung durch Druckknopfbetätigung
- Schnelle Freigabe des aufgesteckten Werkzeuges durch Drücken des Löseknopfes mit nur einer Hand

6.3 1/4 10 3/8 12.5 1/2



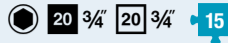
Made in Germany

Nr.	HAZET No.	Nm	Länge mm	EAN-No. 4000896+	Fr. netto
①	863HPS	62	116	237234	79,50
②	8816HPS	340	200	237241	97,50
③	916HPS	850	275	237258	110,-

HiPer
HIGH PERFORMANCE
DAS ORIGINAL
MADE IN GERMANY



1000, EAN-No. 4000896000616



3/4" Steckschlüssel Satz

- Metall-Kasten (HAZET Blau)
- Weichschaum-Einlage
- Maße (L x B x H): 578 x 235 x 88 mm

Inhalt

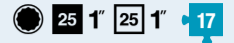
- Umschalt-Knarrenkopf 1016
- Steckschlüsseleinsatz 1000
- Verlängerung 1017-8
- Verlängerung 1018
- Drehstange 1014
- Schiebestück 1015-1



Made in Germany

773,- Fr. netto

1100Z, EAN-No. 4000896002504



1" Steckschlüssel Satz

- Mit Doppel-Gkt.-Steckschlüssel-Einsätzen
- Metall-Kasten (HAZET Blau)
- Maße (L x B x H): 759 x 305 x 115 mm

Inhalt

- Umschalt-Knarrenkopf 1116
- Steckschlüsseleinsatz 1100Z
- Verlängerung 1117-8 · 1117-16
- Drehstange 1114
- Schiebestück 1115-1
- Universal Gelenk 1121



Made in Germany

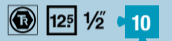
1970,- Fr. netto

900SK/10, EAN-No. 4000896246434

1/2" Schlag-, Maschinenschrauber Steckschlüsseleinsatz Satz

- Besonders geeignet in Verbindung mit kurzen 1/2" Schlagschraubern z. B. HAZET 9012ATT
- Mit Bohrung für Sicherungsstift oder Sicherungsfeder und Rille für O-Ring
- Oberfläche: phosphatiert, geölt
- DIN 3129, ISO 2725-2
- Für Maschinenbetätigung
- Länge (gesamt): 29 mm
- s 13, 14, 15, 16, 17, 18, 19, 21, 22, 24 mm

NEU!



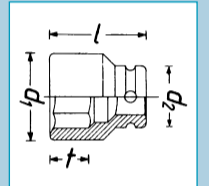
Extra kurze Ausführung!



In 1/9 Weichschaumeinlage



HAZET No.	d ₁ mm	d ₂ mm	t mm
900SK-13	20,8	25	7,0
900SK-14	22,1	25	7,0
900SK-15	23,5	30	7,2
900SK-16	24,8	30	7,2
900SK-17	26,2	30	7,2
900SK-18	27,5	30	8,7
900SK-19	28,8	30	11,0
900SK-21	31,3	30	11,5
900SK-22	32,5	30	12,3
900SK-24	35,0	30	12,2



Made in Germany

167,- Fr. netto



1007S-7/4 · 1003S-07



Schlag-, Maschinenschrauber-Adapter

- Aufgrund der enormen Kraft des 20 mm (3/4") Antriebs kommt es zu einer hohen Belastung und verstärktem Verschleiß des 12,5 mm (1/2") Abtriebs. Durch die 6kt. Adaption ist der 12,5 mm (1/2") Abtrieb austauschbar und der Adapter ist danach vielseitiger einsetzbar!
- Mit austauschbarer 12,5 mm (1/2") Einsteckklinge
- Für Maschinenbetätigung
- Mit Bohrung für Sicherungsstift oder Sicherungsfeder und Rille für O-Ring



1003S-07



Made in Germany



HAZET No.	Bezeichnung	EAN-No. 4000896 +	Fr. netto
1007S-7/4	Schlag-, Maschinenschrauber-Adapter	215416	65,-
1003S-07	Austauschbare Einsteckklinge 12,5 mm (1/2")	215409	21,-

1000SLG · 1100SLG

Schlag-Maschinenschrauber Steckschlüssel-Einsatz (Sechskant)

- Lange Ausführung
- Mit Bohrung für Sicherungsstift oder Sicherungsfeder und Rille für O-Ring
- Oberfläche: phosphatiert, geölt
- DIN 3129, ISO 2725-2



3/4"

Made in Germany

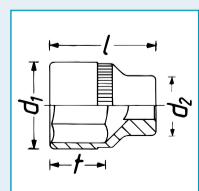
HAZET No.	Länge mm	d ₁ mm	d ₂ mm	t mm	EAN-No. 4000896 +	Fr. netto
1000SLg-24	100	39,5	44	17	001392	78,-
1000SLg-27	100	43,5	44	19	001408	78,-
1000SLg-30	100	47,5	44	21	001422	83,-
1000SLg-32	100	50,0	44	21	001439	98,-
1000SLg-33	100	51,5	44	21	001446	98,-
1000SLg-36	100	55,0	44	23	001460	115,-



1"

Made in Germany

HAZET No.	Länge mm	d ₁ mm	d ₂ mm	t mm	EAN-No. 4000896 +	Fr. netto
1100SLg-24	110	41,5	54	17	002405	129,-
1100SLg-27	110	45,0	54	19	002412	133,-
1100SLg-30	110	49,0	54	21	002429	139,-
1100SLg-32	110	51,5	54	21	002436	141,-
1100SLg-33	110	52,5	54	21	002443	149,-
1100SLg-36	110	56,5	54	23	002467	149,-
1100SLg-38	110	59,0	54	24	002474	157,-
1100SLg-41	110	63,0	54	26	002481	168,-
1100SLg-46	110	69,5	54	28	002498	205,-



SYSTEM 5000-3CT Drehmomentschlüssel – Unsere Werkstatt-Klassiker!

- » Grosser Messbereich: 2,5 – 800 Nm
- » 6 Versionen mit 1/4", 1/2", 3/4" Umschaltknarre für NKW-Verschraubungen
- » Genauigkeit: ±3 % vom Skalenwert
- » HAZET eigenes Service-Center für besten Aftersales-Service
- » Entwickelt und produziert von HAZET „Made in Germany“



5145-3CT, EAN-No. 4000896218929

20 3/4"

3/4" Drehmomentschlüssel 300–800 Nm

- Kein Zurückdrehen mehr nötig!
- Genauigkeit ±3% vom Skalenwert (in Betätigungsrichtung)
- Mit Seriennummer und Zertifikat
- Länge (gesamt): 1.271 mm
- Teilung: 2,5 Nm



NKW Topseller!

Made in Germany

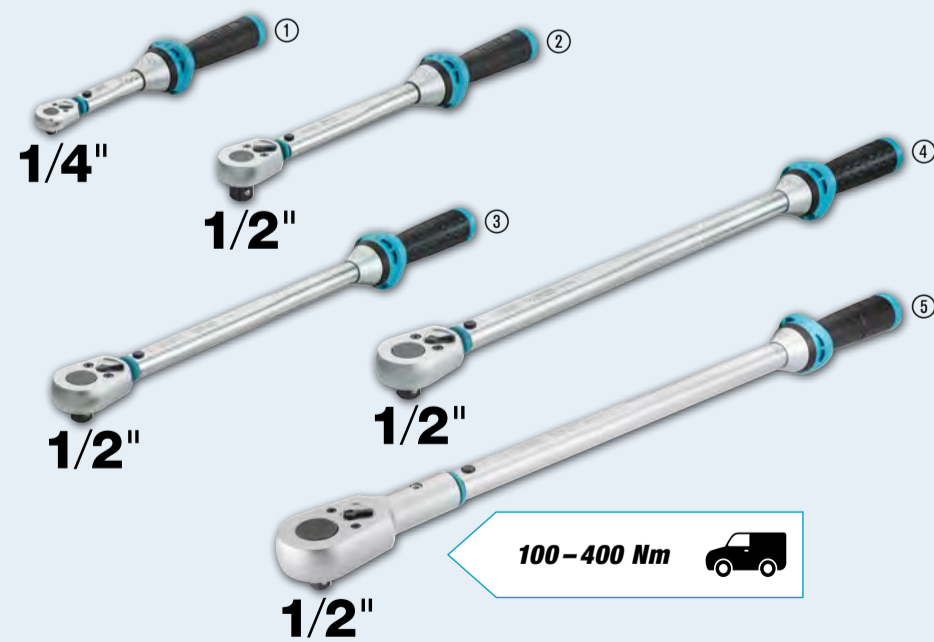
980,- Fr. netto

5000-3CT

1/4" oder 1/2" Drehmomentschlüssel 2,5–400 Nm

6.3 1/4" 12.5 1/2"

- Genauigkeit ±3% vom Skalenwert (in Betätigungsrichtung)
- Mit Seriennummer und Zertifikat



Made in Germany



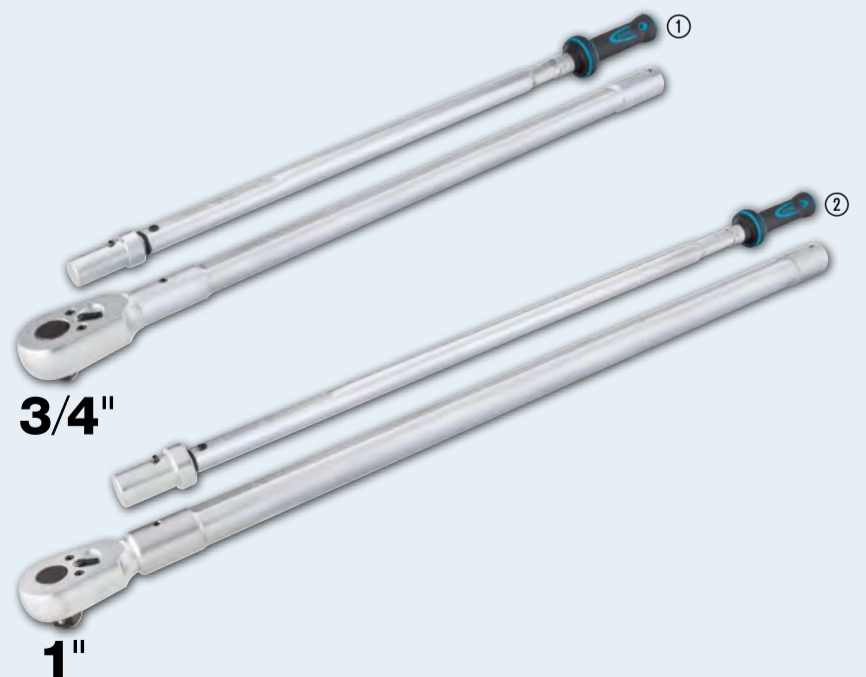
Nr.	HAZET No.	Umschaltknarre	Drehmomentbereich Nm	Länge mm	Teilung Nm	EAN-No. 4000896+	Fr. netto
①	5108-3CT	1/4"	2,5–25	234	0,25	218882	259,-
②	5120-3CT	1/2"	10–60	320	0,50	218905	255,-
③	5122-3CT	1/2"	40–200	519	1,00	219001	275,-
④	5123-3CT	1/2"	60–320	628	2,00	218998	297,-
⑤	5143-3CT	1/2"	100–400	790	2,50	235407	800,-

6000-1CT

3/4" oder 1" Drehmomentschlüssel 400–1.600 Nm

20 3/4" 25 1"

- Genauigkeit ±3% vom Skalenwert (in Betätigungsrichtung)
- Mit Seriennummer und Zertifikat
- Inkl. Tasche zur sicheren Aufbewahrung

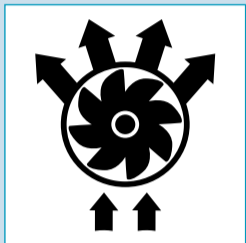


Made in Germany

Nr.	HAZET No.	Umschaltknarre	Drehmomentbereich Nm	Länge mm	Teilung Nm	Abmessung	EAN-No. 4000896+	Fr. netto
①	6150-1CT	3/4"	400–1.000	1.788	5	24,2–61,0	141067	1758,-
②	6160-1CT	1"	600–1.600	2.455	5	26,1–70,1	155316	2090,-

Twin Turbo – Stärkste HAZET Schlagschrauber Serie aller Zeiten!

- » 1/2", 3/4", 1" Twin Turbo Schlagschrauber bis 4.100 Nm Power
- » Twin Effect – Mehr Leistung in kürzerer Zeit!
- » Zwei Lufteingänge und vier Luftausgänge
- » 8-Lamellen Luftmotor mit 25 % höherer Schlagleistung gewährleistet maximales Drehmoment
- » Eigenes HAZET Service-Center für besten Aftersales-Service



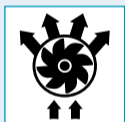
Twin Turbo (TT)

9012ATT, EAN-No. 4000896234738

125 1/2"

1/2" Drehbarer Schlagschrauber

- **Lösemoment (max.): 550 Nm***
- **Betätigung von Bremssattelverschraubungen sowie anderer schwer erreichbarer Schraubfälle im Bereich von Lenkung, Stoßdämpfern, Getrieben**
- Um die eigene Achse verstellbarer Griff/Trigger zur optimalen Handhabung ermöglicht Betätigung in jeder Position
- Innovativer Schwenkmechanismus für erweiterten Einsatzbereich garantiert beste Erreichbarkeit
- Vibrationsarm
- Einhandbedienung für Links- und Rechtshänder
- Drehzahl: 8.000 U/min
- Gewicht (netto): 1,3 kg
- Luftbedarf: 113 l/min (1,9 l/sek)
- Kupplungsstecker (inkl.): 7,2 Nennweite



Kurze, kompakte, abgewinkelte Bauform – nur 70 mm!



269,- Fr. netto

* Ermittelt mit Schraubgröße M16

9022SR-1, EAN-No. 4000896170593

125 1/2"

1/2" Schlag-Ratschenschrauber

- **Geeignet für Handnachzug mit Drehmomenten → 270 Nm (Wettbewerb nur ca. 250 Nm)**
- Maximale Arbeitssicherheit durch reaktionsfreies Schlagwerk
- Gelenkschonend
- Anzugs-Drehmoment (max.): 102 Nm
- Betriebsdruck: 6,3 bar
- Länge (gesamt): 280 mm
- Gewicht (netto): 1,28 kg
- Kupplungsstecker (inklusive): 7,2 Nennweite



1/2"

339,- Fr. netto

Twin Turbo (TT)

9012TT, EAN-No. 4000896226924

125 1/2"

1/2" Schlagschrauber

- **Lösemoment (max.): 2.200 Nm***
- Abluftführung durch den Handgriff nach unten Vibrationsarm
- Rechts-/Linkslauf: zweistufig (Rechtslauf), einstufig (Linkslauf)
- Drehzahl: 8.300 U/min
- Gewicht (netto): 1,6 kg
- Luftbedarf: 147,2 l/min
- Schall-Leistungspegel (bei Betriebsdruck): 99,7 dB(A) Lp A
- Kupplungsstecker (inkl.): 7,2 Nennweite



350,- Fr. netto

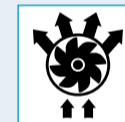
* Ermittelt mit Schraubgröße M32

Twin Turbo (TT)

3/4" oder 1" Schlagschrauber

20 3/4" 25 1"

- **Lösemoment (max.): 4.100 Nm***
- Abluftführung durch den Handgriff nach unten Vibrationsarm
- Rechts-/Linkslauf: zweistufig (Rechtslauf), einstufig (Linkslauf)
- Drehzahl: 5.200 U/min
- Kupplungsstecker (inkl.): 7,2 Nennweite
- Abnehmbarer Handbügel, 360° verstellbar



HAZET No.	■	Luftbedarf l/min	dB(A)	kg	EAN-No. 4000896+	Fr. netto
9013TT	20 3/4"	243,5 (4,1 l/sek)	99,5	4,5	227143	970,-
9014TT	25 1"	235,0 (3,9 l/sek)	101,9	4,6	234684	995,-

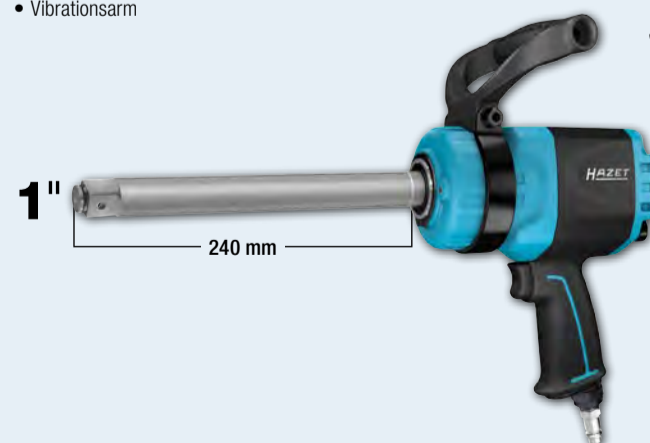
* Ermittelt mit Schraubgröße M32

Twin Turbo (LGTT)

3/4" oder 1" Twin Turbo Schlagschrauber mit langer Spindel

20 3/4" 25 1"

- **Lösemoment (max.): 3.800 Nm (9013LGTT) - 3.850 Nm (9014LGTT)***
- Lange Spindel zum Erreichen von tief liegenden Verschraubungen
- Abluftführung durch den Handgriff nach unten
- Hohe Standzeit und hohe Effizienz in der industriellen und automotiven Anwendung
- Einhandbedienung für Links- und Rechtshänder
- Abnehmbarer Handbügel, 360° verstellbar
- Vibrationsarm

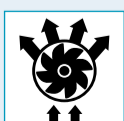


3/4"

186 mm

1"

240 mm



Nr.	HAZET No.	■	Spindel-Länge mm	Max. Nm	upm	g	Spindel	EAN-No. 4000896+	Fr. netto
①	9013LGTT	20 3/4"	186	3.800*	5.200	5,5	16,41 (3/8")	232277	930,-
②	9014LGTT	25 1"	240	3.850*	4.600	5,9	20,67 (1/2")	234677	1160,-

* Ermittelt mit Schraubgröße M32

9035-5, EAN-No. 4000896132355

Nadelentroster

- Verstellbare Nadelabdeckung
- Entfernt präzise kleine und große Rostaufblühungen
- 19 Nadeln (Ø 3 mm)
- 3.200 Schläge/min
- Luftbedarf: 170 l/min (2,8 l/sek)
- Länge (gesamt): 330 mm
- Gewicht (netto): 2,6 kg
- Kupplungsstecker (inkl.): 7,2 Nennweite



Verstellbare Nadelabdeckung!

456,- Fr.
netto

9032P-1, EAN-No. 4000896190508

Stabschleifer · gerade

- **Schleifen, Glanzschleifen, Polieren und Entgraten**
- Gerade Ausführung, hoher Bedienkomfort
- Länge: 200 mm
- Schlauchdurchmesser (empfohlen): 10 mm
- Leistung: 700 W
- Betriebsdruck: 6,3 bar
- Drehzahl: 22.000 U/min
- Gewicht (netto): 800 g
- Kupplungsstecker (inkl.): 7,2 Nennweite



Extrem leistungsstarkes Gerät!

318,- Fr.
netto



9032M-36, EAN-No. 4000896209606

Mini Stabschleifer

- **Schlanke Bauform für präzises Arbeiten mit 3 mm und 6 mm Schleifkörpern auch unter beengten Verhältnissen**
- Geräuscharmer Betrieb: integrierter Abluftschlauch führt Abluft vom Werkstück weg und dämpft den Schall
- Werkzeuglänge: 150 mm
- Werkzeugdurchmesser: 22,2 mm
- Schlauchlänge: 1.500 mm
- Leistung: 224 W
- Betriebsdruck: 6,3 bar
- Drehzahl: 30.000 U/min
- Gewicht (netto): 380 g
- Luftanschluss Einlass: Innengewinde 12,91 mm (1/4")
- Kupplungsstecker (inkl.): 7,2 Nennweite



NEU!

249,- Fr.
netto



9032MK, EAN-No. 4000896248346

Mikro Stabschleifer

- **Präzise Bearbeitung von Werkstücken auch unter extrem beengten Platzverhältnissen**
- **Hohe Standzeit dank Kevlar Lamellen!**
- Schlauchlänge: 1.500 mm
- Leistung: 190 W
- Schall-Leistungspegel (bei Betriebsdruck): 86,4 dB(A) Lp W
- Schall-Druckpegel (bei Betriebsdruck): 80,4 dB(A) Lp A
- Drehzahl: 60.000 U/min
- Gewicht (netto): 230 g
- Luftanschluss Einlass: Innengewinde 12,91 mm (1/4")
- Kupplungsstecker (inkl.): 7,2 Nennweite



NEU!

184,- Fr.
netto



9032M-53, EAN-No. 4000896246205

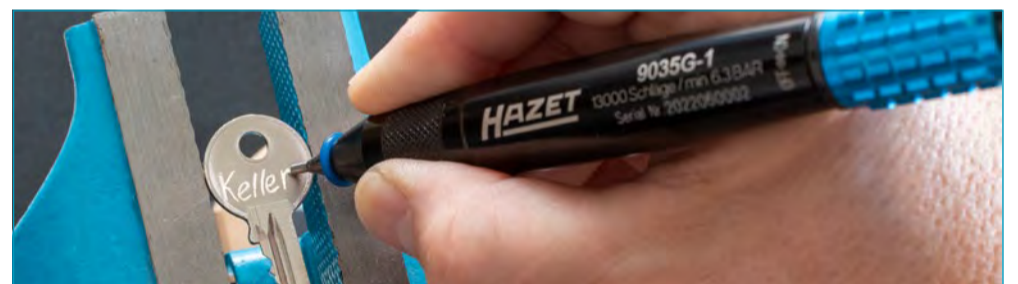
Mikro Stabschleifer, abgewinkelt

- **Hohe Standzeit durch hochwertige Kevlar Lamellen**
- Präzise Bearbeitung von Werkstücken auch unter extrem beengten Platzverhältnissen
- Werkzeuglänge: 140 mm
- Werkzeugdurchmesser: 15,5 mm
- Leistung: 186,4 W
- Betriebsdruck: 6,3 bar
- Drehzahl: 70.000 U/min
- Gewicht (netto): 230 g
- Luftanschluss Einlass: Innengewinde 12,91 mm (1/4")
- Kupplungsstecker (inkl.): 7,2 Nennweite
- Anschlusschlauch (inkl.): 1.500 mm



NEU!

319,- Fr.
netto



9035G-1, EAN-No. 4000896246625

Gravierstift

- **Präzise und dauerhafte Kennzeichnung, Diebstahlschutz, Einbaudatum etc.) von Werkstücken (bis HRC55): Metallen, Stein, Keramik, Kunststoffen**
- Werkzeuglänge: 150 mm
- Werkzeugdurchmesser: 22,4 mm
- Betriebsdruck: 6,3 bar
- Drehzahl: 13.000 U/min
- Gewicht (netto): 220 g
- Luftanschluss Einlass: Innengewinde 12,91 mm (1/4")
- Kupplungsstecker (inkl.): 7,2 Nennweite
- Anschlusschlauch (inkl.): 1.500 mm



NEU!

249,- Fr.
netto

9033N-4, EAN-No. 4000896210183

Bandschleifer

- **Stufenlose Drehzahlregulierung mittels Drehregler auf Griffücken**
- Für schmale Flächen (Bandbreite 10 mm)
- Inkl. drei Schleifbänder 330 x 10 mm (Körnung 80, 100, 120)
- Arretierung für schnellen Schleifbandwechsel
- Automatische Bandjustierung
- Inkl. Winkelschlüssel für Bandfeinjustierung und Winkeleinstellung im Handgriff
- Kälteisolierender Griff
- Länge (gesamt): 291,4 mm
- Gewicht (netto): 0,81 kg
- Kupplungsstecker (inkl.): 7,2 Nennweite



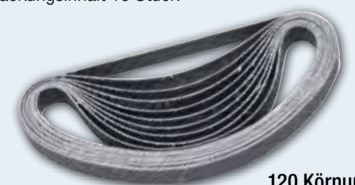
360° drehbarer Bandlauf

297,- Fr.
netto

9033-480/10 · 9033-4100/10 · 9033-4120/10

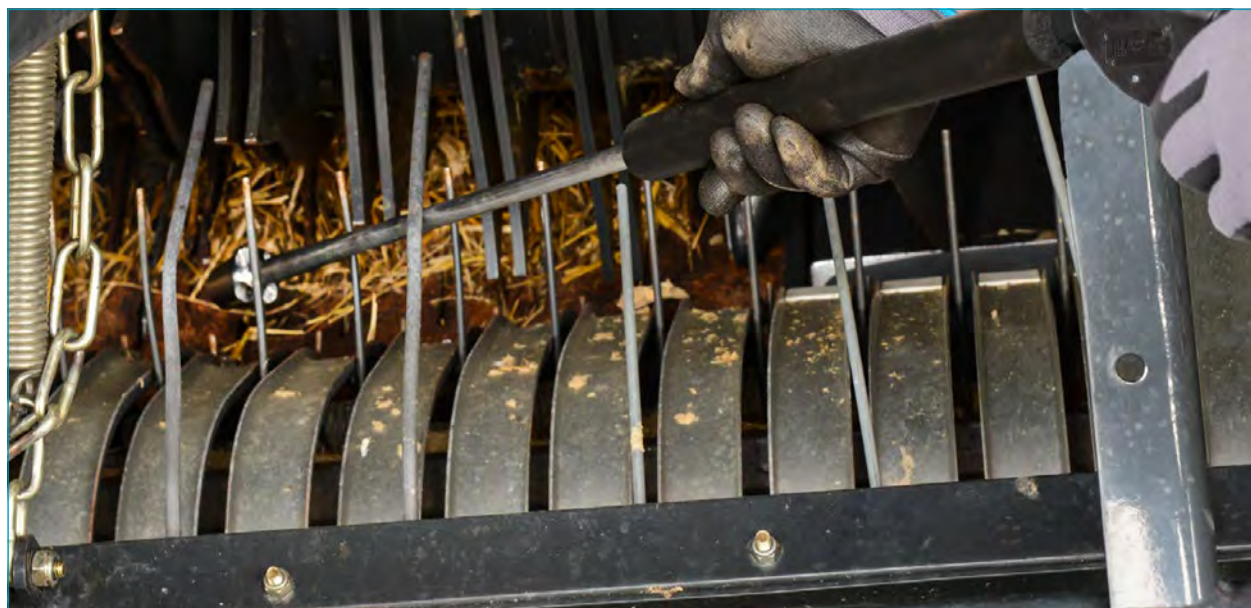
Schleifband Satz

- Schleifbänder 330 x 10 mm
- Packungsinhalt 10 Stück



120 Körnung

HAZET No.	Körnung	EAN-No. 4000896+	Fr. netto
9033-480/10	80	139101	24,90
9033-4100/10	100	139118	24,90
9033-4120/10	120	139125	24,90

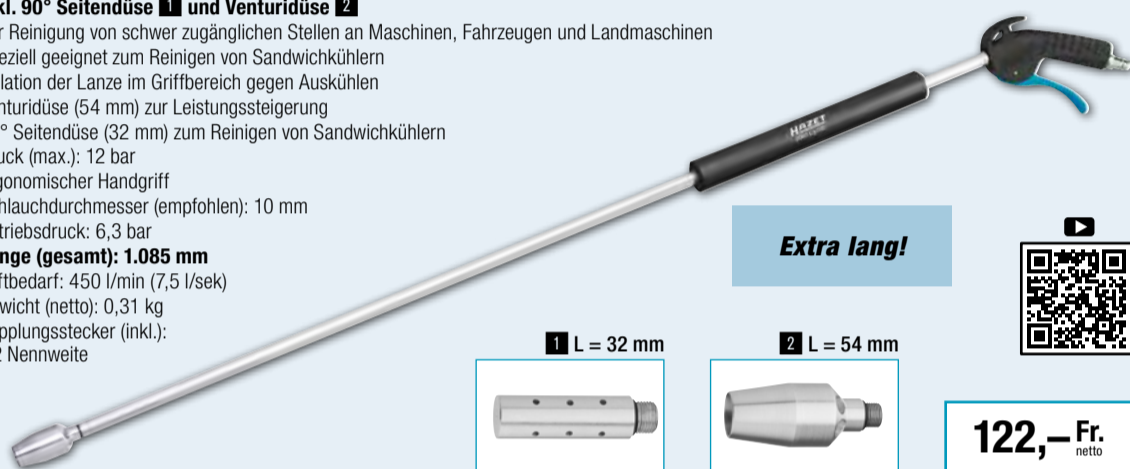


9040Lg-3/2, EAN-No. 4000896206339

Ausblaspistole

- Inkl. 90° Seitendüse 1 und Venturidüse 2
- Zur Reinigung von schwer zugänglichen Stellen an Maschinen, Fahrzeugen und Landmaschinen
- Speziell geeignet zum Reinigen von Sandwichkühlern
- Isolation der Lanze im Griffbereich gegen Auskühlen
- Venturidüse (54 mm) zur Leistungssteigerung
- 90° Seitendüse (32 mm) zum Reinigen von Sandwichkühlern
- Druck (max.): 12 bar
- Ergonomischer Handgriff
- Schlauchdurchmesser (empfohlen): 10 mm
- Betriebsdruck: 6,3 bar
- Länge (gesamt): 1.085 mm
- Luftbedarf: 450 l/min (7,5 l/sek)
- Gewicht (netto): 0,31 kg
- Kupplungsstecker (inkl.): 7,2 Nennweite

2



Extra lang!



1 L = 32 mm

2 L = 54 mm

122,- Fr. netto

9040P-1, EAN-No. 4000896209545

Ausblaspistole 100 mm

- Zum schnellen Entfernen von Spänen oder anderen Fremdkörpern, insbesondere an schwer zugänglichen Stellen
- Standard-Düse mit gebogenem Rohr (Ø 8 mm)
- Kupplungsstecker (inkl.): 7,2 Nennweite



24,50 Fr. netto

9040-4, EAN-No. 4000896176236

2-Wege-Ausblaspistole

- Wahlweiser Luftanschluss am Kopf oder Griff
- Druckregulator
- Austauschbare Düsen (Stahl)
- Kurze Düse für beengte Verhältnisse
- Aluminium-Gehäuse
- Kupplungsstecker (inkl.): 7,2 Nennweite



Inklusive 112 mm langer Düse!

33,- Fr. netto

9042P-4, EAN-No. 4000896209613

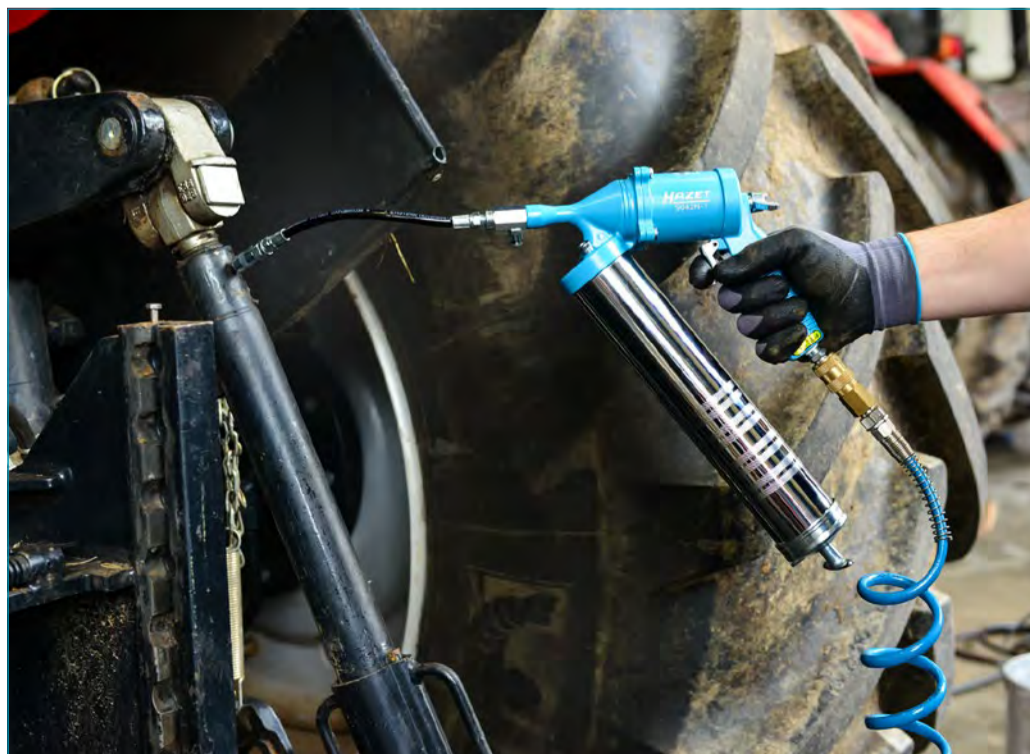
Karosseriepistole für Unterbodenschutz und Hohlraumversiegelung

- Geeignet für wässrige oder ölige Flüssigkeiten
- Anwendungsbereich: -10 °C bis +80 °C
- Betriebsdruck (max.): 16 bar
- Luftbedarf mit Hohlraumschlauch: 180 l/min bei 8 bar
- Düsen aus Stahl/Kunststoff
- Kupplungsstecker (inkl.): 7,2 Nennweite



Inklusive Metallsaugrohr, Düse und Hohlraumschlauch!

76,- Fr. netto



9042N-1, EAN-No. 4000896176472

Fettpresse, pneumatisch

- Kontinuierliche Fettförderung
- Befüllbar mit Fettkartuschen, losem Fett oder via Dispenser
- 360° verstellbarer Handgriff
- Füllmenge (ca.): 400 ml
- Luftbedarf: 230 l/min
- Nylonschlauch: 230 mm
- Metallrohr: 172 mm
- Gewicht (netto): 2,0 kg
- Kupplungsstecker (inkl.): 7,2 Nennweite



154,- Fr. netto

9041-1-CH, EAN-No. 4000896246144

Reifenfüll-Messgerät · Standard

- Handgriff mit Betätigungshebel und Ablassknopf (für Einhandbedienung)
- Schlauch mit integriertem Momentstecknippel
- Manometer-Messbereich: 0–12 bar (Teilung: 0,1 bar)
- Flexibler Schlauch, Länge 400 mm
- Luftanschluss Einlass: Innengewinde 12,91 mm (1/4")



12,91 (1/4") 5,5
9000-011

CH Ausführung ARO 210

49,70 Fr. netto

9041G-1, EAN-No. 4000896212385

Reifenfüll-Messgerät · geeicht

- Präzises Befüllen von Reifen und Prüfen des Luftdrucks
- Geeichtes Gerät mit optimal ablesbarem, großen Manometer
- Manometer-Messbereich: 0–12 bar (Teilung: 0,1 bar)
- Flexibler Schlauch, Länge 1.000 mm
- Luftanschluss Einlass: Innengewinde 12,91 mm (1/4")



125,- Fr. netto

9040-7, EAN-No. 4000896153404

Spiralschlauch 7,62 m

- Polyurethan
- Innen-Ø: 6,35 mm
- Drehgelenk 360° an den Anschluss-Stücken
- Berstdruck nach DIN: 55,1 bar/800 PSI
- Arbeitsdruck: 10 bar



58,50 Fr. netto



9040N-10 · 9040N-13

Schlauch-Aufroller

- Schlauchstopp an jedem Punkt durch „Stop at any point“-Funktion möglich
- Sauberes Aufwickeln durch automatische Führung
- Gebremstes Aufwickeln gegen Unfallgefahr
- Geeignet für Druckluft oder Wasser
- Schwarzer Hybrid-Polymer-Schlauch
- Betriebsdruck (max.): 20 bar



HAZET No.	Schlauch Innen-Ø mm	Außen-gewinde	°C	kg	EAN-No. 4000896 +	Fr. netto
9040N-10	10	16,41 mm 3/8"	-40–60	6,45	206445	243,-
9040N-13	13	20,96 mm 1/2"	-40–80	9,50	214648	287,-

9040D-2.5, EAN-No. 4000896214631

Kabel-Aufroller

- Leitungsstopp an jedem Punkt durch „Stop at any point“-Funktion möglich
- Gebremstes Aufwickeln gegen Unfallgefahr
- Nur für die Innenanwendung geeignet
- Temperaturbereich: -20 bis 45 °C
- Belastbar im aufgewickelten Zustand: 1.600 W
- Belastbar im abgewickelten Zustand: 3.200 W
- Gewicht (netto): 9,2 kg



Inkl. Leitungsschutzschalter

350,- Fr. netto



197-3, EAN-No. 4000896158584

Magnet-Schale

- Zur Aufbewahrung von Kleinteilen wie z. B. Schrauben etc.
- Mit Magnet zur Befestigung z. B. an Werkstattwagen, Werkstattwänden, Hebebühnen etc.
- Durchmesser: 150 mm



16,- Fr. netto



197-4, EAN-No. 4000896214235

NKW Achsöl-Auffangwanne, 3 l

- Sicheres Auffangen des aus der Achse ablaufenden Öls bei Demontage oder Reparatur der Steckachsen an LKW und Landmaschinen
- Chemikalienbeständiger, bruchsicherer Kunststoff mit glatter, abriebfester Oberfläche
- Maße (L x B x H): 310 x 240 x 160 mm



29,- Fr. netto

4812-23/5AF, EAN-No. 4000896249824

HD Touch Screen Endoskop Satz mit Schwenk Sonde 180°, Ø 3,9 mm

- Touchscreen Farb-Display mit Li-Ion Akku und Magnethalterung
- Sonnenlichttaugliches 127 mm (5 Zoll) Touch-Display
- Displayauflösung: 800 x 480 px
- 10-stufige Helligkeitseinstellung (5 + 5 Boost)
- Zoom: 3-fach
- Bild Format (jpg): 1.920 x 1.080 px
- Video Format (MP4): 1.920 x 1.080 px
- Negativdarstellung des Kamerabildes
- Ladezeit: 3,5 Std.
- Betriebsdauer bei voller Ladung: 4 Stunden
- IP Schutzklasse (Grundgerät): IP54
- Kompatibel mit HAZET HD-Sonden 4812-23AF und 4812-11FS
- Gewicht: 705 g
- Maße 4812-23G (H x B x T): 62 x 128 x 46 mm
- Maße 4812-23AF (H x B x T): 2.589 x 35 x 51 mm

Inhalt:

- Grundgerät 4812-23G
- HD Sonde 4812-23AF
- SD-Karte 64 GB inkl. Adapter
- Mikro HDMI Kabel (D)
- USB-C Kabel
- HAZET L-Boxx 136



2770,- Fr. netto

NEU!

5

Technische Daten



4812-11/5FS, EAN-No. 4000896249572

HD Endoskop Satz mit Front- und Seitenkamera, Ø 4,9 mm

- Licht-Boost und integrierte Reflektionsreduzierung
- Bild Format (jpg): 1.920 x 1.080 px
- Video Format (MP4): 1.920 x 1.080 px
- Negativdarstellung des Kamerabildes
- IP Schutzklasse (Grundgerät): IP54
- USB Schnittstelle kann als Energiequelle genutzt werden, wenn keine Batterien eingelegt sind
- Kompatibel mit HAZET HD-Sonden 4812-11FS und 4812-23AF
- Energiequelle: 4 x Batterie AA
- Gewicht: 407 g
- Maße 4812-11G (H x B x T): 276 x 123 x 54 mm
- Maße 4812-11FS (L x B): 1.121 x 18 mm

Inhalt:

- Grundgerät 4812-11G
- HD Sonde 4812-11FS
- SD-Karte 32 GB
- Mikro HDMI Kabel (A zu D) 1,8 m
- USB-C Kabel (A zu C) 1 m
- Kunststoff-Koffer



1040,- Fr. netto

NEU!

5

Technische Daten



4812-23AF, EAN-No. 4000896249602

HD Schwenk-Sonde 180° Ø 3,9 mm, Frontkamera

- Kompatibel mit Grundgerät 4812-23G und 4812-11G
- Inkl. Steuergerät zur Bedienung der Artikulation, Videoaufnahme, Helligkeitssteuerung
- Hohe Beweglichkeit durch beidseitige Artikulation
- Voller beidseitiger Schwenk bis zu maximal 180° ermöglicht
- Schwenkradius nur circa 35 mm (-30 % gegenüber herkömmlichen Ausführungen)
- Auflösung: HD 1.280(H) x 720(V) px
- Blickwinkel (FOV): 90°
- Schärfentiefe (DOV): 10 – 100 mm
- Betriebstemperatur: -10 bis 60°C
- Schutzart Sonde: IP67



2150,- Fr. netto

NEU!

Technische Daten



4812-11FS, EAN-No. 4000896249565

HD Sonde Ø 4,9 mm, Front- und Seitenkamera

- Kompatibel mit Grundgerät 4812-11G und 4812-23G
- Semiflexible Sonde ermöglicht Führung durch Hohlräume
- Front- und Seitenkamera Umschaltbar (0° und 90°)
- Auflösung: HD 1.280(H) x 720(V) px
- Blickwinkel (FOV): 90°
- Schärfentiefe (DOV): 10 – 100 mm
- Betriebstemperatur: -10 bis 60 °C
- Schutzart Sonde: IP67



830,- Fr. netto

NEU!

Technische Daten



1992-1, EAN-No. 4000896244270

Wärmebildkamera

- Gebäuediagnostik, Elektroinstallation, Sanitär-, Klima- und Heizungstechnik sowie Überprüfung Motorraum, Bremsanlage, Kühl- und Heizsystem
- Automatische Heiß-, Kalt- und Zentralpunktmessung
- Bildschirmdiagonale: 2,4" LCD-Bildschirm
- Bildschirmauflösung: 320 x 240 px
- Bildsensor: Vanadiumoxid ungekühlte Focal-Plane-Arrays (FPA)
- Thermische (oder IR) Auflösung: 160 x 120 px
- Thermische Empfindlichkeit (NETD): < 40 mK (0,04 °C)
- Temperaturmessbereich: -20 bis 550 °C (-4 °F bis 1.022 °F)
- Messgenauigkeit (max.): ±2 °C, ±2 %
- Schutzgrad: 54 IP
- Akkulaufzeit: bis zu 8 Std. (Li-Ionen-Akku)
- Maße (H x B x T): 196 x 117 x 59 mm
- Gewicht: 0,35 kg



835,- Fr. netto

Laserpointer zur Zielfixierung!



Austauschbare SD-Karte



Stromversorgung: USB Kabel (Micro USB)



1992-2, EAN-No. 4000896249435

Wärmebildkamera

- Gebäuediagnostik, Elektroinstallation, Sanitär-, Klima- und Heizungstechnik sowie Überprüfung Motorraum, Bremsanlage, Kühl- und Heizsystem
- Automatische Heiß-, Kalt- und Zentralpunktmessung
- Bildschirmdiagonale: 3,5" LCD-Touchscreen
- Bildschirmauflösung: 640 x 480 px
- Bildsensor: Vanadiumoxid ungekühlte Focal-Plane-Arrays (FPA)
- Thermische (oder IR) Auflösung: 256 x 192 px
- Thermische Empfindlichkeit (NETD): < 40 mK (0,04 °C)
- Temperaturmessbereich: -20 bis 400 °C (-4 °F bis 752 °F)
- Messgenauigkeit (max.): ±2 °C, ±2 %
- Schutzgrad: 54 IP
- Akkulaufzeit: bis zu 4 Std. (Li-Ionen-Akku)
- Maße (H x B x T): 138,5 x 85,2 x 23,6 mm
- Gewicht: 0,22 kg



Visuelle Kamera: 3.264 x 2.448 px (8 MP)

Digitalzoom 4-fach

Aufnahme von Videos

1120,- Fr. netto

NEU!



1979FC-60, EAN-No. 4000896227822

LED-Arbeitsstrahler 60 W

- Idealer Arbeits-/ Baustrahler zum Ausleuchten von dunklen Bauräumen
- Gleichmäßige Raumausleuchtung: Energieeffiziente SMD LED Technologie
- Drehbarer Dimmschalter zur stufenlosen Einstellung
- Robustes PU-Gehäuse mit umlaufenden Aluminium-Komponenten zur besseren Wärmeabführung
- Visuelle Leistungsanzeige: 4-stufig
- Standfuß: 90° verstellbar
- Erweiterung der Funktionalität durch 2 zusätzliche Steckdosen 230 V auf der Rückseite ermöglicht Koppelung und Betrieb beliebig weiterer Geräte
- Lichtstrom: 610–6.100 Lumen
- Kabellänge: 5 m (H07RN) 3 x 1,5 mm²
- Schutzart: IP54



247,- Fr. netto



1979F-01, EAN-No. 4000896227815

Licht-Diffusor

- Aufsatz zur besseren und homogenen Raumausleuchtung sowie zur 360° Lichtstreuung
- Arretierung des Aufsatzes mit Hilfe eines Bajonettverschlusses



49,- Fr. netto



1979F-02, EAN-No. 4000896227808

Magnet-Halter

- Zusätzliche Magnet-Beschichtung schützt vor Beschädigungen der Untergründe
- Arretierung mit Hilfe beiliegender Befestigungsschraube
- Magnet-Haltekraft (max.): 10 kg



73,- Fr. netto

1979W-11/3, EAN-No. 4000896235247

LED Pen Light Satz, wireless charging

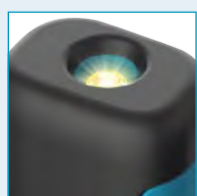
- | | |
|--------------------------|-------------|
| • Hauptlicht COB: | 1979W-11 |
| Lichtstrom: | 20–200 lm |
| Leuchtdauer (10–100 %): | 2,5–20 Std. |
| • Toplicht SMD: | 1979W-11 |
| Lichtstrom: | 120 lm |
| Leuchtdauer (100 %): | 4 Std. |

Inhalt:

- 2 x 1979W-11 Pen light
- 1979WP-2 Ladepad für 2 Lampen
- Inkl. 100 cm USB-C Kabel und 2 A/5 V Netzstecker



Inkl. Ladekabel + Netzteil für das Pad



Top-Licht 1979W-11



146,- Fr. netto

1979NW/3, EAN-No. 4000896235261

LED Inspektionslampen Satz, wireless charging

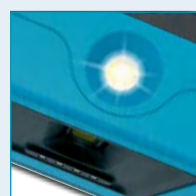
- | | | |
|--------------------------|-------------|-----------|
| • Hauptlicht COB: | 1979W-11 | 1979W-82 |
| Lichtstrom: | 20–200 lm | 30–300 lm |
| Leuchtdauer (10–100 %): | 2,5–20 Std. | 2–10 Std. |
| • Toplicht SMD: | 1979W-11 | 1979W-82 |
| Lichtstrom: | 120 lm | 100 lm |
| Leuchtdauer (100 %): | 4 Std. | 5 Std. |

Inhalt:

- 1979W-11 Pen light
- 1979W-82 Pocket light
- 1979WP-2 Ladepad für 2 Lampen
- Inkl. 100 cm USB-C Kabel und 2 A/5 V Netzstecker



Inkl. Ladekabel + Netzteil für das Pad



Top-Licht 1979W-82



Top-Licht 1979W-11

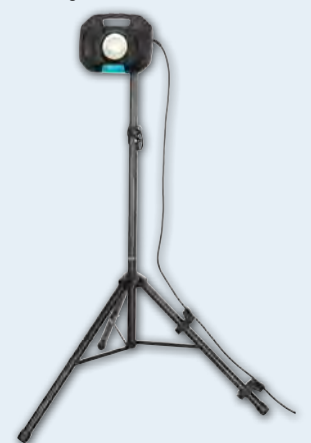


186,- Fr. netto

1979F-03, EAN-No. 4000896227174

Teleskop-Stativ

- Dreibein-Stativ ermöglicht sicheren Stand auf unterschiedlichsten Untergründen
- Möglichkeit der Fußfeststellung und Höhenarretierung
- Inkl. zusätzlicher Kabelführungen am Stativ
- Höhe (max.): 185 cm
- Höhe (min.): 120 cm
- Tragfähigkeit: 30 kg



103,- Fr. netto

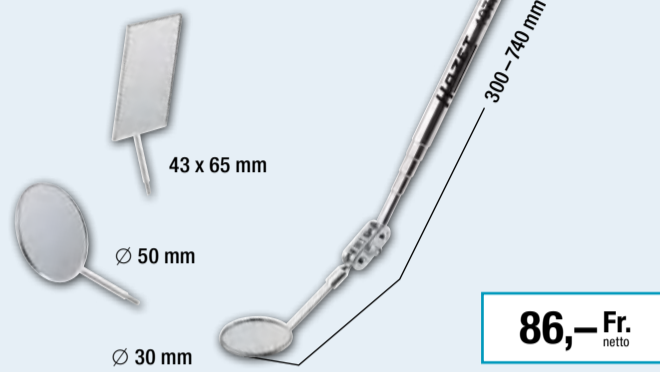
Lieferung ohne Arbeitsstrahler

1977-2/4, EAN-No. 4000896150144

Teleskopspiegel Set

- Mit federgespanntem Doppel-Gelenk

3 Spiegel in einem Satz!



86,- Fr.
netto



195-3, EAN-No. 4000896148691

Rolliege/-Sitz

- Für komfortables Arbeiten an und unter dem Fahrzeug
- Liegeposition (H x B x L): 130 x 450 x 1198 mm
- Sitzhöhe: 420 mm, Sitzfläche 300 x 310 mm
- Hoch belastbar (bis): 150 kg
- Roll-Liege und -Sitz in „Einem“
- Schneller und unkomplizierter Wechsel zwischen beiden Funktionen
- Gepolsterte Liegefläche, Kopfteil HAZET Blau
- Stabiler, robuster Stahlrohrrahmen



190,- Fr.
netto



2151, EAN-No. 4000896013043

Stethoskop

- Zum Lokalisieren defekter Teile z. B. Achsen, Lager und Getriebe
- Übertragungsstarke Membrane
- Stahlspitze: 180 mm
- Länge (gesamt): 1.080 mm
- Gewicht (netto): 0,13 kg



Made in Germany

124,- Fr.
netto



195-4, EAN-No. 4000896148707

Rollhocker

- Für bequemen Sitz am Arbeitsplatz
- Tragkraft (bis): 125 kg
- Kippsicher
- 360° drehbar
- Gepolsterte Sitzfläche, Ø 320 mm
- 2 Werkzeug-Ablagen
- 5 Rollen, Ø 60 mm



Höhenverstellbar von 380 bis 510 mm!

149,- Fr.
netto

2157-3, EAN-No. 4000896231089

Klappmesser mit Klingensicherung

- Flexibler Einsatz in der Werkstatt
- Verletzungsschutz durch Klappensicherung im ausgeklappten Zustand, kein versehentliches Einklappen mehr möglich
- Ergonomischer Aluminium-Griff dank Fingermulden
- Klinge aus hochwertigem Edelstahl
- Leichte, handliche Bauform
- Mit praktischem Gürtelclip
- Länge (eingeklappt): 115 mm



18,- Fr.
netto

2150-1, EAN-No. 4000896144129

Reißnadel

- Zum Anreißen von Metallen und anderen Werkstoffen mit glatten Oberflächen
- Hartmetall für langlebigen Einsatz
- Mit Befestigungsclip
- Länge (gesamt): 150 mm



8,- Fr.
netto

2151-02/2, EAN-No. 4000896062287

Ohr-Oliven

- Für Stethoskop HAZET 2151

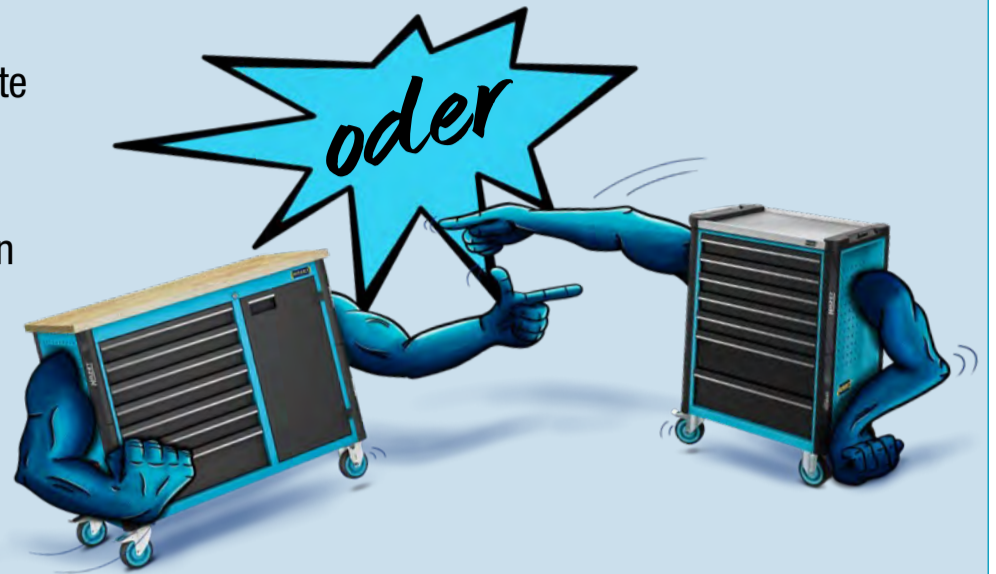


Made in Germany

22,- Fr.
netto

Werkstattwagen *Assistent*® und Werkbänke *Assistent*®

- » Serie 179N – Passend für jede Anwendung: mit schmaler Breite von 518 mm bis zum XXL-Format mit einer Breite 1.133 mm und einer von Tiefe 642 mm
- » Extrem robuste Ausführung durch doppelwandige Konstruktion
- » Sicheres Verriegelungs- und hochbelastbares Schubladenkonzent
- » Abgedichtete Arbeitsflächen der Wagen schützen Wageninneres
- » Entwickelt und produziert von HAZET „Made in Germany“



179NX-8/244,
EAN-No. 4000896223039

244

Werkstattwagen *Assistent*® mit Sortiment



Made in Germany

Werkstattwagen *Assistent*® 179NX-8
Maße (H x B x T) 1.020 x 786 x 518 mm

3/3+

Komplettpreis

5157,- Fr.
netto

179NW-8/244,
EAN-No. 4000896223046

244

Werkbank *Assistent*® mit Sortiment



Made in Germany

Werkbank *Assistent*® 179NW-8
Maße (H x B x T) 964 x 1.150 x 600 mm

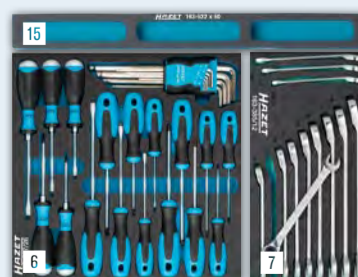
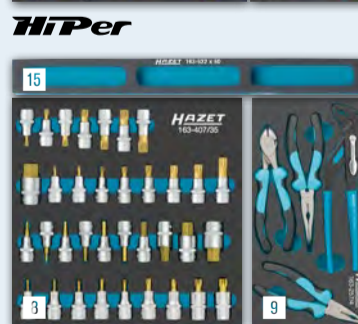
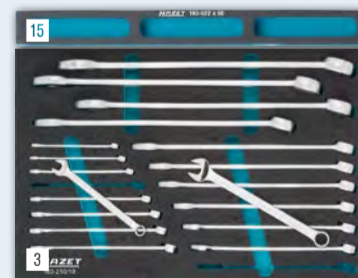
3/3+

Komplettpreis

5749,- Fr.
netto

Inkl. Sortiment mit 244 Profi-Werkzeugen –
7 Schubfächer gefüllt!

- Steckschlüssel/Schraubendreher Satz 163-224/57, 57-teilig
⊕ ⊖ ⊕ ⊖ ⊕ ⊖ ⊕ ⊖
⊕ 1/4 s 5,5–13 mm ⊕ 1/2 s 10–32 mm
- Steckschlüssel Satz 163-181/17, 17-teilig
⊕ 9/16 s 10–22 mm
- Ring-Maulschlüssel Satz 163-210/19, 19-teilig
⊕ s 8–34 mm
- Werkzeug Satz 163-211/20, 20-teilig
⊕ s 8 x 9–34 x 36 mm
⊕ T60, T80, T100 ⊕ s 14, 17, 19, 22 mm
- Doppel-Ringschlüssel Satz 163-296/7, 7-teilig
⊕ s 6 x 7–21 x 22 mm
- Schraubendreher Satz 163-297/26, 26-teilig
⊕ ⊕ ⊕ ⊕
- Knarren-Ring-Maulschlüssel Satz 163-385/12, 12-teilig
⊕ s 8–19 mm
- Schraubendreher-Steckschlüsseleinsatz Satz 163-407/35, 35-teilig
⊕ 1/2 ⊕ s 5–22 mm · ⊕ M5–M18 mm · ⊕ T20–T60
- Zangen Satz 163-257/4, 4-teilig
- TORX® Schraubendreher Satz 163-380/4, 4-teilig
⊕ T15–T30
- Steckschlüssel Satz 163-382/3, 3-teilig
⊕ s 8, 10, 13 mm
- TORX® Schraubendreher Satz 163-182/9, 9-teilig
⊕ T6–T30
- Universal Satz 163-372/25, 25-teilig
- Weichschaum-Einlage mit Kleinteilefach 163-172 x 50
- Weichschaum-Einlage mit Kleinteilefächern 163-522x50 (5 x)



0-179/244, EAN-No. 4000896204236

Werkzeug Sortiment einzeln:
244 Profi-Werkzeuge

3/3+

4640,- Fr.
netto



179NX-8/206, EAN-No. 4000896239375

Werkstattwagen *Assistant* mit 206 Profi-Werkzeugen

206



Schraubendreher Satz 163-297/26

⊕ ⊖ ⊗ ⊙

Sicherungsringzangen Satz 163-531/4

● ○



Schraubendreher-Einsatz Satz 163-534/37

12/1 1/2 T10 s 5–22 mm, kurz

12/1 1/2 T10 s 5–10 mm, lang

12/1 1/2 T10 s 8–18 mm

12/1 1/2 T10 T20–T60

3/3+	
------	--



Made in Germany

Werkstattwagen *Assistant* 179NX-8
Maße (H x B x T) 1.020 x 786 x 518 mm

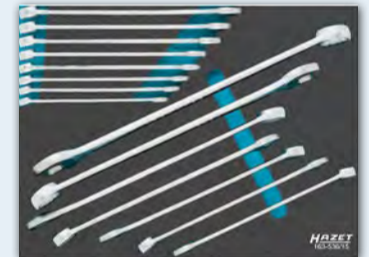
7 Schubfächer gefüllt!



Ring-Maulschlüssel Satz 163-532/21
s 6–34 mm



Werkzeug Satz 163-535/18
2–8 mm
2–4 mm



Ring-Maulschlüssel Satz 163-536/15
3/8 s 10–30 mm, lang



Werkzeug Satz 163-533/20
s 8–24 mm
12/1 1/2 s 10–60 Nm,
40–200 Nm



Steckschlüssel Satz 163-224/57
⊕ ⊖ ⊗ ⊙ 12/1 1/2 12/1 1/2 12/1 1/2 12/1 1/2
Zangen Satz 163-511/4
HiPer



Schlag-, Maschinenschrauber-Adapter
1007S-7/4
Mit auswechselbarer 12/1 1/2 Adapter

5472,- Fr.
netto

178N-7/147, EAN-No. 4000896205080

Werkstattwagen *Assistant* mit 147 Profi-Werkzeugen

147



Made in Germany

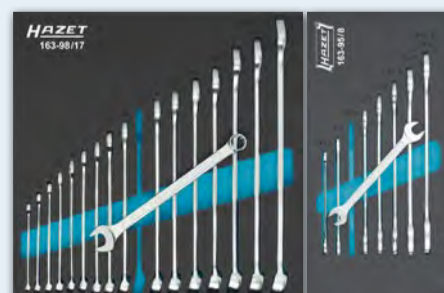
Werkstattwagen *Assistant* 178N-7
Maße (H x B x T) 1.037 x 781 x 498 mm



Werkzeug Satz 163-466/106
⊕ ⊖ ⊗ ⊙ 12/1 1/2 12/1 1/2
3/8 s 4–13 mm 12/1 1/2 s 10–32 mm
HiPer



Werkzeug Satz 163-330/16
⊕ 810-0,5 x 3,0–1,2 x 6,5 mm, ⊕ 810 PH 1, PH 2
⊙ 810 T 10–T30, 320 mm, 500 g



Ring-Maulschlüssel Satz 163-98/17
3/8 s 6–24 mm
Doppel-Maulschlüssel Satz 163-95/8
s 6 x 7 – 21 x 22 mm

Inklusive HiPer
1/4" und 1/2"
Feinzahn-Umschaltknarren!

3/3	
-----	--

2130,- Fr.
netto

Extra tief! Extra breit! Mehr drin!

179NXXL-8D/619, EAN-No. 4000896245185

Werkstattwagen *Assistent* mit 616 Profi-Werkzeugen, seitlicher Tür und Steckdosenleiste

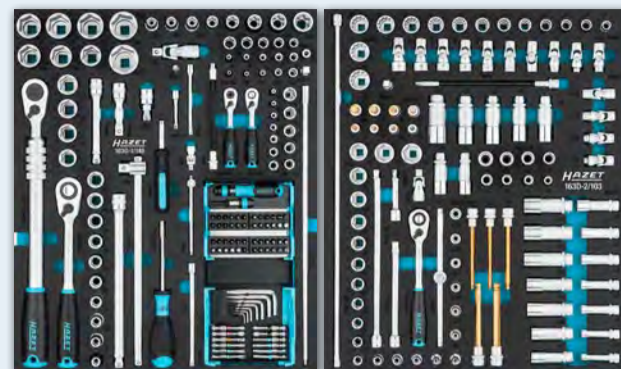
H x B x T: 1.020 x 1.133 x 642 mm

- Mehr Schubladenfläche zur Aufnahme von Werkzeugen durch größere Schubladentiefe!
- Deutlich vergrößerte Ablage- und Arbeitsfläche aus Edelstahl!
- 7 flache Schubladen (81 x 870 x 522 mm) und eine hohe Schublade (166 x 870 x 522 mm)
- 100 % Auszug der Schubladen mit kugelgelagerten Teleskop-Schienen
- Traglast pro Schublade: 40 kg



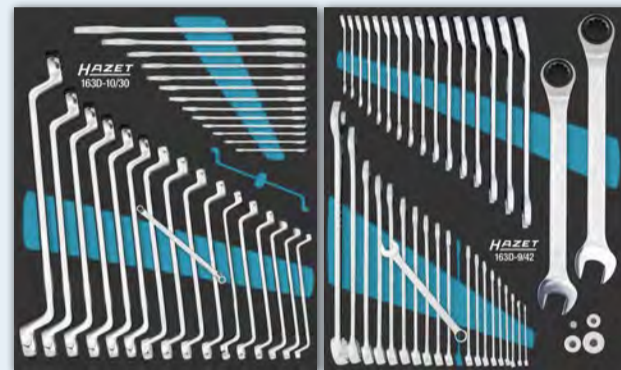
1/2++ 1/2++

619



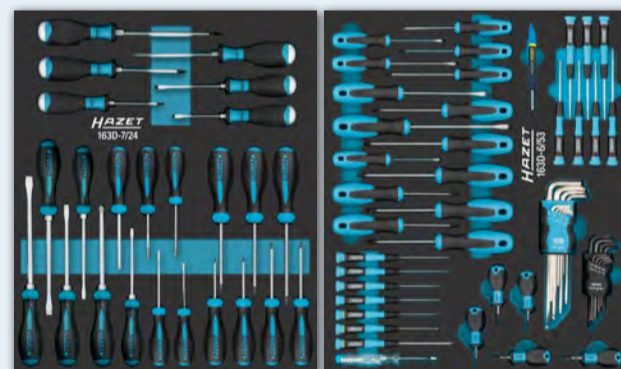
163D-1/148
 6.5 3/4 8.5 1/2 12 1/2 16 3/4 21 1/2

163D-2/103
 10 3/8 10 3/8 13 1/2 16 19 22



163D-10/30
 s 5 x 5,5 - 34 x 36 mm
 s 6 x 7 - 36 x 41 mm

163D-9/42
 s 8 - 32 mm
 s 5,5 - 32 mm



163D-7/24
 2 1/4 3 1/4 4 1/2 6 1/2 8 1/2 10 1/2 12 1/2 14 1/2 16 1/2 18 1/2 20 1/2 22 1/2 24

163D-6/53
 2 1/4 3 1/4 4 1/2 6 1/2 8 1/2 10 1/2 12 1/2 14 1/2 16 1/2 18 1/2 20 1/2 22 1/2 24



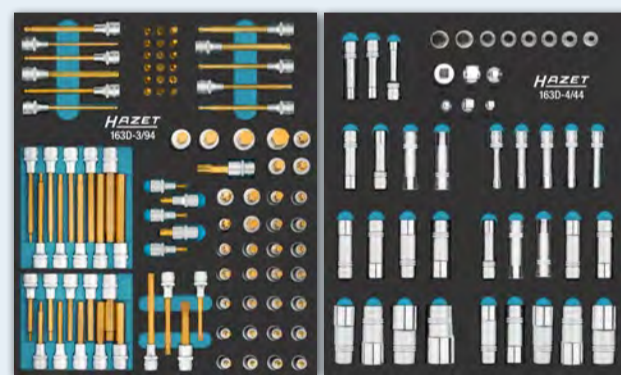
163D-5/24
 2 1/4 3 1/4 4 1/2 6 1/2 8 1/2 10 1/2 12 1/2 14 1/2 16 1/2 18 1/2 20 1/2 22 1/2 24

163D-12/30
 2 1/4 3 1/4 4 1/2 6 1/2 8 1/2 10 1/2 12 1/2 14 1/2 16 1/2 18 1/2 20 1/2 22 1/2 24



163D-11/11
 110 125 140 160 180 200 220 240 260 280 300 320 340 360 380 400 420 440 460 480 500 520 540 560 580 600 620 640 660 680 700 720 740 760 780 800 820 840 860 880 900 920 940 960 980 1000

163D-8/13
 8 10 12 14 16 18 20 22 24 26 28 30 32 34 36 38 40 42 44 46 48 50 52 54 56 58 60 62 64 66 68 70 72 74 76 78 80 82 84 86 88 90 92 94 96 98 100



163D-3/94
 6.5 3/4 8.5 1/2 12 1/2 16 3/4 21 1/2

163D-4/44
 10 3/8 10 3/8 13 1/2 16 19 22



Vergleich der Schubladentiefe: 179NXXL-8D (522 mm) mit 179N-Serie (398 mm)

Ihr HAZET-Fachhändler

NKW23/DE/CH/9/1. 02.23/2. CHS/MD



Made in Germany
 Werkstattwagen *Assistent*[®]
 179NXXL-8D

Inkl. seitlicher Tür HAZET 179N-21D und Steckdosenleiste HAZET 161N-5D

11180,- Fr. netto